

Dell™ Inspiron™ 1546 Manual de întreținere

[Înainte de a începe](#)

[Bateria](#)

[Unitatea hard disk](#)

[Unitatea optică](#)

[Capacul modulelor](#)

[Modulele de memorie](#)

[Cardul wireless Mini-Card](#)

[Radiatorul procesorului](#)

[Modulul procesorului](#)

[Carcasa comenzilor centrale](#)

[Tastatura](#)

[Modul intern cu tehnologie wireless Bluetooth®](#)

[Placa pentru butonul de alimentare](#)

[Afisajul](#)

[Modulul camerei \(opțional\)](#)

[Zona de sprijin pentru mâini](#)

[Capacul conectorului audio](#)

[Boxele](#)

[Placa secundară](#)

[Placa de sistem](#)


[Bateria tip monedă](#)


[Ventilatorul](#)


[Ansamblul de blocare a bateriei](#)

[Reprogramarea sistemului BIOS](#)

Note, atenționări și avertismente

 NOTĂ: O NOTĂ indică informații importante care vă ajută să utilizați mai bine calculatorul dvs.

 ATENȚIONARE: O ATENȚIONARE indică un pericol potențial de deteriorare a hardware-ului sau de pierdere de date și vă arată cum să evitați problema.

 AVERTISMENT: Un AVERTISMENT indică un pericol potențial de deteriorare a bunurilor, de vătămare corporală sau de deces.

Informațiile din acest document pot fi modificate fără notificare prealabilă.

© 2009 Dell Inc. Toate drepturile rezervate.

Este strict interzisă reproducerea sub orice formă a acestor materiale, fără autorizația scrisă a Dell Inc..

Mărcile comerciale utilizate în acest text: *Dell*, logo-ul *DELL* și *Inspiron* sunt mărci comerciale ale Dell Inc.; *Bluetooth* este o marcă comercială înregistrată deținută de Bluetooth SIG, Inc. și este utilizată de către Dell sub licență; *Microsoft*, *Windows*, *Windows Vista* și logo-ul butonului de start *Windows Vista* sunt mărci comerciale sau mărci comerciale înregistrate ale Microsoft Corporation în Statele Unite și/sau în alte țări.

Alte mărci comerciale și denumiri comerciale pot fi utilizate în acest document pentru referire fie la entitățile care au drepturi asupra mărcilor și denumirilor, fie la produsele acestora. Dell Inc. neagă orice interes de proprietate asupra mărcilor comerciale și denumirilor comerciale cu excepția celor care îi aparțin.

Model normativ P02F Tip normativ P02F001

Noiembrie 2009 Rev. A00

[Înapoi la pagina de cuprins](#)

Capacul conectorului audio

Dell™ Inspiron™ 1546 Manual de întreținere

- [Scoaterea capacului conectorului audio](#)
- [Remontarea capacului conectorului audio](#)

⚠ AVERTISMENT: Înainte de a efectua lucrări în interiorul calculatorului citiți instrucțiunile de siguranță livrate împreună cu calculatorul. Pentru informații suplimentare despre cele mai bune practici privind siguranța, consultați pagina de start privind conformitatea cu reglementările, la adresa www.dell.com/regulatory_compliance.

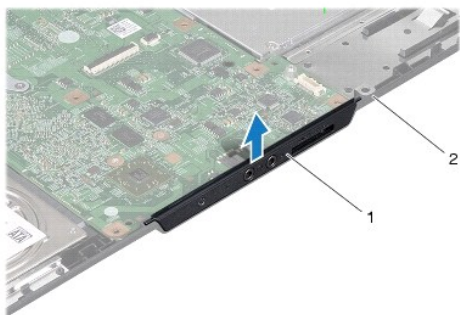
⚠ ATENȚIONARE: Reparațiile la calculatorul dvs. trebuie să fie efectuate numai de un tehnician de service autorizat. Deteriorările datorate lucrărilor de service neautorizate de către Dell™ nu sunt acoperite de garanție.

⚠ ATENȚIONARE: Pentru a evita descărcarea electrostatică, conectați-vă la împământare utilizând o brățară antistatică sau atingând periodic o suprafață metalică nevopsită (cum ar fi un conector de pe calculatorul dvs.).

⚠ ATENȚIONARE: Pentru a preveni deteriorarea plăcii de sistem, scoateți bateria principală (consultați [Scoaterea bateriei](#)) înainte de a efectua lucrări în interiorul calculatorului.

Scoaterea capacului conectorului audio

1. Uрмаți procedurile din [Înainte de a începe](#).
2. Scoateți bateria (consultați [Scoaterea bateriei](#)).
3. Scoateți capacul modulelor (consultați [Scoaterea capacului modulelor](#)).
4. Scoateți modulele de memorie (consultați [Scoaterea modului \(modulelor\) de memorie](#)).
5. Scoateți unitatea hard disk (consultați [Scoaterea unității hard disk](#)).
6. Scoateți cardul Mini-Card (consultați [Scoaterea cardului Mini-Card](#)).
7. Scoateți carcasa comenzilor centrale (consultați [Demontarea carcasei comenzilor centrale](#)).
8. Scoateți tastatura (consultați [Scoaterea tastaturii](#)).
9. Scoateți modulul Bluetooth (consultați [Modul intern cu tehnologie wireless Bluetooth®](#)).
10. Scoateți zona de sprijin pentru mâini (consultați [Scoaterea zonei de sprijin pentru mâini](#)).
11. Ridicați capacul conectorului audio de pe baza calculatorului.



1	capac conector audio	2	bază calculator
---	----------------------	---	-----------------

Remontarea capacului conectorului audio

1. Urmați procedurile din [Înainte de a începe](#).
2. Plasați capacul conectorului audio pe baza calculatorului.
3. Remontați zona de sprijin pentru mâini (consultați [Remontarea zonei de sprijin pentru mâini](#)).
4. Remontați modulul Bluetooth (consultați [Modul intern cu tehnologie wireless Bluetooth®](#)).
5. Remontați tastatura (consultați [Remontarea tastaturii](#)).
6. Remontați carcasa comenzilor centrale (consultați [Remontarea carcasei comenzilor centrale](#)).
7. Remontați cardul Mini-Card (consultați [Remontarea cardului Mini-Card](#)).
8. Remontați modulele de memorie (consultați [Remontarea modului \(modulelor\) de memorie](#)).
9. Remontați capacul modulelor (consultați [Remontarea capacului modulelor](#)).
10. Remontați unitatea hard disk (consultați [Remontarea unității hard disk](#)).
11. Remontați bateria (consultați [Înlocuirea bateriei](#)).

△ ATENȚIONARE: Înainte de a porni calculatorul, remontați toate șuruburile și asigurați-vă că nu rămâne niciun șurub rătăcit în interiorul calculatorului. În caz contrar, pot rezulta deteriorări ale calculatorului.

[Înapoi la pagina de cuprins](#)

[Înapoi la pagina de cuprins](#)

Capacul modulelor

Dell™ Inspiron™ 1546 Manual de întreținere

- [Scoaterea capacului modulelor](#)
- [Remontarea capacului modulelor](#)

⚠ AVERTISMENT: Înainte de a efectua lucrări în interiorul calculatorului citiți instrucțiunile de siguranță livrate împreună cu calculatorul. Pentru informații suplimentare despre cele mai bune practici privind siguranța, consultați pagina de start privind conformitatea cu reglementările, la adresa www.dell.com/regulatory_compliance.

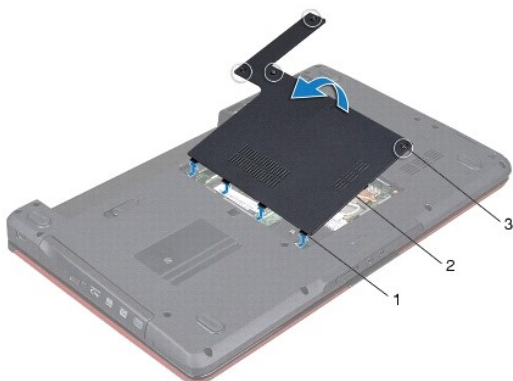
⚠ ATENȚIONARE: Reparațiile la calculatorul dvs. trebuie să fie efectuate numai de un tehnician de service autorizat. Deteriorările datorate lucrărilor de service neautorizate de către Dell™ nu sunt acoperite de garanție.

⚠ ATENȚIONARE: Pentru a evita descărcarea electrostatică, conectați-vă la împământare utilizând o brățară antistatică sau atingând periodic o suprafață metalică nevopsită (cum ar fi un conector de pe calculatorul dvs.).

⚠ ATENȚIONARE: Pentru a preveni deteriorarea plăcii de sistem, scoateți bateria principală (consultați [Scoaterea bateriei](#)) înainte de a efectua lucrări în interiorul calculatorului.

Scoaterea capacului modulelor

1. Uрмаți procedurile din [Înainte de a începe](#).
2. Scoateți bateria (consultați [Scoaterea bateriei](#)).
3. Slăbiți cele patru șuruburi captive care fixează capacul modulelor pe baza calculatorului.
4. Ridicați capacul modulelor în afara calculatorului înclinat, așa cum este prezentat în imagine.



1	lamele ale capacului modulelor (4)	2	capac module
3	șuruburi captive (4)		

Remontarea capacului modulelor

1. Urmați procedurile din [Înainte de a începe](#).
2. Aliniați lamelele de pe capacul modulului cu sloturile de pe baza calculatorului și fixați-l cu atenție în poziție.
3. Strângeți cele patru șuruburi captive care fixează capacul modulelor pe baza calculatorului.
4. Remontați bateria (consultați [Înlocuirea bateriei](#)).

△ ATENȚIONARE: **Înainte de a porni calculatorul, remontați toate șuruburile și asigurați-vă că nu rămâne niciun șurub rătăcit în interiorul calculatorului. În caz contrar, pot rezulta deteriorări ale calculatorului.**

[Înapoi la pagina de cuprins](#)

[Înapoi la pagina de cuprins](#)

Înainte de a începe

Dell™ Inspiron™ 1546 Manual de întreținere

- [Instrumente recomandate](#)
- [Oprirea calculatorului](#)
- [Înainte de a efectua lucrări în interiorul calculatorului](#)

Acest manual oferă proceduri pentru scoaterea și instalarea componentelor în calculatorul dvs. Dacă nu se prevede altfel, fiecare procedură presupune că sunt îndeplinite condițiile de mai jos:

- 1 Ați parcurs pașii din [Oprirea calculatorului](#) și din [Înainte de a efectua lucrări în interiorul calculatorului](#).
- 1 Ați citit informațiile de siguranță livrate împreună cu calculatorul.
- 1 O componentă poate fi înlocuită sau, dacă este achiziționată separat, instalată prin urmarea în ordine inversă a procedurilor de înlăturare.

Instrumente recomandate

Procedurile din acest document pot necesita următoarele instrumente:



- 1 Șurubelniță mică cu vârful lat
- 1 Șurubelniță Phillips
- 1 Știft de plastic
- 1 Program executabil de actualizare a sistemului BIOS, disponibil la adresa support.dell.com

Oprirea calculatorului


⚠ **ATENȚIONARE: Pentru a evita pierderea datelor, salvați și închideți toate fișierele deschise și ieșiți din toate programele deschise înainte să opriți calculatorul.**

1. Salvați și închideți toate fișierele deschise și ieșiți din toate programele deschise.
2. Închideți sistemul de operare:

Windows Vista®:

Faceți clic pe **Start** , apoi clic pe săgeata  și clic pe **Shut Down** (Închidere).

Windows 7:

Faceți clic pe **Start** , și apoi pe **Shut Down** (Închidere).

calculatorul se oprește după terminarea procesului de închidere a sistemului de operare.

3. Asigurați-vă că ați oprit calculatorul și toate dispozitivele atașate. În cazul în care calculatorul sau dispozitivele atașate nu s-au oprit automat la închiderea sistemului de operare, apăsați și țineți apăsat butonul de alimentare până când calculatorul se oprește.

Înainte de a efectua lucrări în interiorul calculatorului

Utilizați următoarele instrucțiuni de siguranță pentru a vă proteja calculatorul împotriva eventualelor deteriorări și a vă asigura siguranța personală.

- ⚠️ AVERTISMENT: Înainte de a efectua lucrări în interiorul calculatorului citiți instrucțiunile de siguranță livrate împreună cu calculatorul. Pentru informații suplimentare despre cele mai bune practici privind siguranța, consultați pagina de start privind conformitatea cu reglementările, la adresa www.dell.com/regulatory_compliance.**
- ⚠️ **ATENȚIONARE: Reparațiile la calculatorul dvs. trebuie să fie efectuate numai de un tehnician de service autorizat. Deteriorările cauzate de lucrările de service neautorizate de către Dell nu sunt acoperite de garanția dvs.**
- ⚠️ **ATENȚIONARE: Pentru a evita descărcarea electrostatică, conectați-vă la împământare utilizând o brățară antistatică sau atingând periodic o suprafață metalică nevopsită (cum ar fi un conector de pe calculatorul dvs.).**
- ⚠️ **ATENȚIONARE: Manipulați componentele și cardurile cu grijă. Nu atingeți componentele sau contactele de pe un card. Prindeți un card de margine sau de suportul de montare metalic. Prindeți o componentă, cum ar fi un procesor, de margini, nu de pini.**
- ⚠️ **ATENȚIONARE: Atunci când deconectați un cablu, trageți de conectorul său sau de lamela de tragere și nu de cablul propriu-zis. Unele cabluri au conectori cu lamele de fixare; dacă deconectați acest tip de cablu, apăsați pe lamelele de fixare înainte de a deconecta cablul. În timp ce separați conectorii, țineți-i aliniați drept pentru a evita îndoirea pinilor conectorilor. De asemenea, înainte să conectați un cablu, asigurați-vă că ambii conectori sunt orientați și aliniați corect.**
- ⚠️ **ATENȚIONARE: Pentru a evita deteriorarea calculatorului, urmați pașii de mai jos înainte de a efectua lucrări în interiorul calculatorului.**
1. Asigurați-vă că suprafața de lucru este plană și curată pentru a preveni zgărirea capacului calculatorului.
 2. Opriți calculatorul (consultați [Oprirea calculatorului](#)).
 3. În cazul în care calculatorul este conectat la un dispozitiv de andocare (andocat), detașați-l. Consultați documentația care însoțește dispozitivul dvs. de andocare pentru instrucțiuni.
- ⚠️ **ATENȚIONARE: Pentru a deconecta un cablu de rețea, întâi decuplați cablul de la calculator, apoi decuplați-l de la dispozitivul de rețea.**
4. Deconectați toate cablurile de telefon sau de rețea de la calculator.
 5. Apăsați și înlăturați toate cardurile instalate în slotul ExpressCard sau în cititorul de carduri media 7-în-1.
 6. Deconectați calculatorul și toate dispozitivele atașate de la prizele electrice.
- ⚠️ **ATENȚIONARE: Pentru a preveni deteriorarea plăcii de sistem, scoateți bateria principală (consultați [Scoaterea bateriei](#)) înainte de a efectua lucrări în interiorul calculatorului.**
7. Înlăturați bateria (consultați [Scoaterea bateriei](#)).
 8. Întoarceți calculatorul cu partea superioară orientată în sus, deschideți afișajul și apăsați pe butonul de alimentare pentru a conecta placa de sistem la împământare.


[Înapoi la pagina de cuprins](#)

[Înapoi la pagina de cuprins](#)

Reprogramarea sistemului BIOS

Dell™ Inspiron™ 1546 Manual de întreținere

1. Pomiți calculatorul.
2. Vizitați support.dell.com.
3. Faceți clic pe **Drivers & Downloads** (Driveri și descărcări) → **Select Model** (Selectare model).
4. Localizați fișierul de actualizare a BIOS-ului pentru calculatorul dvs.:


 **NOTĂ:** Eticheta de service a calculatorului se află pe partea inferioară a calculatorului.

Dacă dețineți Eticheta de service a calculatorului:

- a. Faceți clic pe **Enter a Service Tag** (Introducere Etichetă de service).
- b. Introduceți Eticheta de service a calculatorului în câmpul **Enter a service tag** (Introducere Etichetă de service); faceți clic pe **Go** (Salt la) și treceți la pasul 5.

Dacă nu dețineți Eticheta de service a calculatorului:

- a. Selectați tipul de produs din lista **Select Your Product Family** (Selectare familie de produse).
- b. Selectați marca produsului din lista **Select Your Product Line** (Selectare linie de produse).
- c. Selectați numărul modelului de produs din lista **Select Your Product Model** (Selectare model produs).

 **NOTĂ:** Dacă ați ales alt model și doriți să reluați, faceți clic pe **Start Over** (Repornire) în partea din dreapta sus a meniului.

- d. Faceți clic pe **Confirm** (Confirmare).
5. Pe ecran va apărea o listă de rezultate. Faceți clic pe **BIOS**.
 6. Faceți clic pe **Download Now** (Descărcare acum) pentru a descărca cel mai recent fișier BIOS.
Apare fereastra **File Download** (Descărcare fișier).
 7. Faceți clic pe **Save** (Salvare) pentru a salva fișierul pe desktop. Fișierul se descarcă pe desktopul dvs.
 8. Faceți clic pe **Close** (Închidere) dacă se afișează fereastra **Download Complete** (Descărcare terminată).
Pictograma fișierului apare pe desktopul dvs. și este denumită la fel ca fișierul de actualizare pentru BIOS descărcat.
 9. Faceți dublu clic pe pictograma fișierului de pe desktop și urmați instrucțiunile de pe ecran.

[Înapoi la pagina de cuprins](#)

[Înapoi la pagina de cuprins](#)

Modul intern cu tehnologie wireless Bluetooth®

Dell™ Inspiron™ 1546 Manual de întreținere

- [Card Bluetooth](#)
- [Placa Bluetooth](#)

⚠ AVERTISMENT: Înainte de a efectua lucrări în interiorul calculatorului citiți instrucțiunile de siguranță livrate împreună cu calculatorul. Pentru informații suplimentare despre cele mai bune practici privind siguranța, consultați pagina de start privind conformitatea cu reglementările, la adresa www.dell.com/regulatory_compliance.

⚠ ATENȚIONARE: Reparațiile la calculatorul dvs. trebuie să fie efectuate numai de un tehnician de service autorizat. Deteriorările datorate lucrărilor de service neautorizate de către Dell™ nu sunt acoperite de garanție.

⚠ ATENȚIONARE: Pentru a evita descărcarea electrostatică, conectați-vă la împământare utilizând o brățară antistatică sau atingând periodic o suprafață metalică nevopsită (cum ar fi un conector de pe calculatorul dvs.).

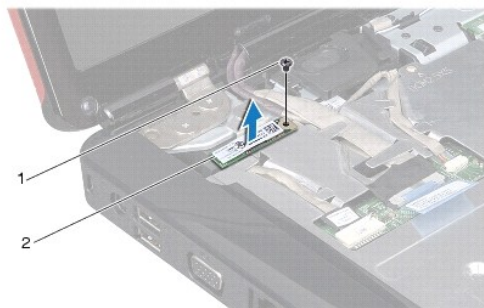
⚠ ATENȚIONARE: Pentru a preveni deteriorarea plăcii de sistem, scoateți bateria principală (consultați [Scoaterea bateriei](#)) înainte de a efectua lucrări în interiorul calculatorului.

Dacă, împreună cu calculatorul dvs., ați comandat și un card cu tehnologie wireless Bluetooth, acest card este deja instalat.

Card Bluetooth

Scoaterea cardului Bluetooth

1. Urmați procedurile din [Înainte de a începe](#).
2. Scoateți bateria (consultați [Scoaterea bateriei](#)).
3. Scoateți capacul modulelor (consultați [Scoaterea capacului modulelor](#)).
4. Scoateți modulele de memorie (consultați [Scoaterea modului \(modulelor\) de memorie](#)).
5. Scoateți unitatea hard disk (consultați [Scoaterea unității hard disk](#)).
6. Scoateți carcasa comenzilor centrale (consultați [Demontarea carcasei comenzilor centrale](#)).
7. Scoateți tastatura (consultați [Scoaterea tastaturii](#)).
8. Scoateți șurubul ce fixează cardul Bluetooth de placa Bluetooth.
9. Ridicați cardul Bluetooth pentru a-l deconecta de conectorul plăcii Bluetooth.



1	șurub	2	card Bluetooth
---	-------	---	----------------

Remontarea cardului Bluetooth

1. Urmăți procedurile din [Înainte de a începe](#).
2. Conectați cardul Bluetooth la conectorul de pe placa Bluetooth.
3. Remontați șurubul ce fixează cardul Bluetooth de placa Bluetooth.
4. Remontați tastatura (consultați [Remontarea tastaturii](#)).
5. Remontați carcasa comenzilor centrale (consultați [Remontarea carcasei comenzilor centrale](#)).
6. Remontați unitatea hard disk (consultați [Remontarea unității hard disk](#)).
7. Remontați modulele de memorie (consultați [Remontarea modului \(modulelor\) de memorie](#)).
8. Remontați capacul modulelor (consultați [Remontarea capacului modulelor](#)).
9. Remontați bateria (consultați [Înlocuirea bateriei](#)).

△ ATENȚIONARE: Înainte de a porni calculatorul, remontați toate șuruburile și asigurați-vă că nu rămâne niciun șurub rătăcit în interiorul calculatorului. În caz contrar, pot rezulta deteriorări ale calculatorului.

Placa Bluetooth

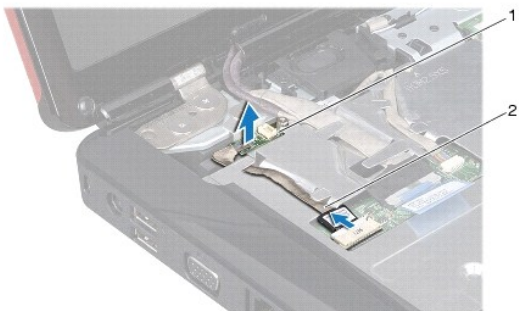
Demontarea plăcii Bluetooth

1. Urmăți procedurile din [Înainte de a începe](#).
2. Scoateți bateria (consultați [Scoaterea bateriei](#)).
3. Scoateți capacul modulelor (consultați [Scoaterea capacului modulelor](#)).

4. Scoateți modulele de memorie (consultați [Scoaterea modului \(modulelor\) de memorie](#)).
5. Scoateți unitatea hard disk (consultați [Scoaterea unității hard disk](#)).
6. Scoateți carcasa comenzilor centrale (consultați [Demontarea carcasei comenzilor centrale](#)).
7. Scoateți tastatura (consultați [Scoaterea tastaturii](#)).
8. Scoateți cardul Bluetooth (consultați [Scoaterea cardului Bluetooth](#)).
9. Deconectați cablul plăcii Bluetooth de la conectorul de pe placa de sistem și scoateți-l din ghidajul de direcționare.

△ **ATENȚIONARE: Placa Bluetooth este lipită de zona de sprijin pentru mâini. Nu trageți de cablul plăcii Bluetooth pentru detașarea plăcii Bluetooth.**

10. Utilizând un știft de plastic, desprindeți placa Bluetooth pentru a o elibera de zona de sprijin pentru mâini.



1	placă Bluetooth	2	cablu placă Bluetooth
---	-----------------	---	-----------------------

Remontarea plăcii Bluetooth

1. Urmați procedurile din [Înainte de a începe](#).
2. Aliniați placa Bluetooth cu fanta din zona de sprijin pentru mâini și lipiți placa Bluetooth de zona de sprijin pentru mâini.
3. Dirijați cablul plăcii Bluetooth prin ghidaj și conectați-l la conectorul de pe placa de sistem.
4. Remontați cardul Bluetooth (consultați [Remontarea cardului Bluetooth](#)).
5. Remontați tastatura (consultați [Remontarea tastaturii](#)).
6. Remontați carcasa comenzilor centrale (consultați [Remontarea carcasei comenzilor centrale](#)).
7. Remontați unitatea hard disk (consultați [Remontarea unității hard disk](#)).

8. Remontați modulele de memorie (consultați [Remontarea modului \(modulelor\) de memorie](#)).

9. Remontați capacul modulelor (consultați [Remontarea capacului modulelor](#)).

10. Remontați bateria (consultați [Înlocuirea bateriei](#)).

△ ATENȚIONARE: Înainte de a porni calculatorul, remontați toate șuruburile și asigurați-vă că nu rămâne niciun șurub rătăcit în interiorul calculatorului. În caz contrar, pot rezulta deteriorări ale calculatorului.

[Înapoi la pagina de cuprins](#)

[Înapoi la pagina de cuprins](#)

Modulul camerei (opțional)

Dell™ Inspiron™ 1546 Manual de întreținere

- [Demontarea modului camerei](#)
- [Remontarea modului camerei](#)

⚠ AVERTISMENT: Înainte de a efectua lucrări în interiorul calculatorului citiți instrucțiunile de siguranță livrate împreună cu calculatorul. Pentru informații suplimentare despre cele mai bune practici privind siguranța, consultați pagina de start privind conformitatea cu reglementările, la adresa www.dell.com/regulatory_compliance.

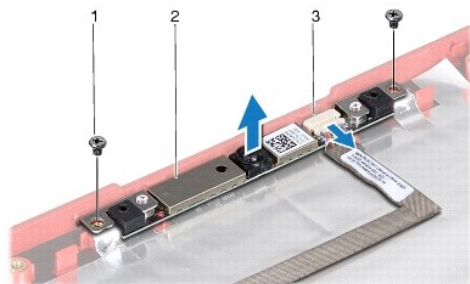
⚠ ATENȚIONARE: Reparațiile la calculatorul dvs. trebuie să fie efectuate numai de un tehnician de service autorizat. Deteriorările datorate lucrărilor de service neautorizate de către Dell™ nu sunt acoperite de garanție.

⚠ ATENȚIONARE: Pentru a evita descărcarea electrostatică, conectați-vă la împământare utilizând o brățară antistatică sau atingând periodic o suprafață metalică nevopsită (cum ar fi un conector de pe calculatorul dvs.).

⚠ ATENȚIONARE: Pentru a preveni deteriorarea plăcii de sistem, scoateți bateria principală (consultați [Scoaterea bateriei](#)) înainte de a efectua lucrări în interiorul calculatorului.

Demontarea modului camerei

1. Uрмаți procedurile din [Înainte de a începe](#).
2. Scoateți ansamblul afișajului (consultați [Scoaterea ansamblului de afișaj](#)).
3. Scoateți cadrul afișajului (consultați [Scoaterea cadrului afișajului](#)).
4. Scoateți panoul de afișaj (consultați [Scoaterea panoului de afișaj](#)).
5. Deconectați cablul camerei din conectorul modului de cameră.
6. Scoateți cele două șuruburi care fixează modulul camerei pe capacul afișajului.
7. Scoateți modulul camerei.



1	șuruburi (2)
---	--------------

2	modul cameră
---	--------------

3	conector pentru cablul camerei		
---	--------------------------------	--	--

Remontarea modului camerei

1. Urmați procedurile din [Înainte de a începe](#).
2. Remontați cele două șuruburi care fixează modulul camerei pe capacul afișajului.
3. Conectați cablul pentru cameră la conectorul modului de cameră.
4. Remontați panoul de afișaj (consultați [Remontarea panoului de afișaj](#)).
5. Remontați cadrul afișajului (consultați [Remontarea cadrului afișajului](#)).
6. Remontați ansamblul afișajului (consultați [Remontarea ansamblului de afișaj](#)).

△ **ATENȚIONARE:** Înainte de a porni calculatorul, remontați toate șuruburile și asigurați-vă că nu rămâne niciun șurub rătăcit în interiorul calculatorului. În caz contrar, pot rezulta deteriorări ale calculatorului.

[Înapoi la pagina de cuprins](#)

[Înapoi la pagina de cuprins](#)

Carcasa comenzilor centrale

Dell™ Inspiron™ 1546 Manual de întreținere

- [Demontarea carcasei comenzilor centrale](#)
- [Remontarea carcasei comenzilor centrale](#)

⚠ AVERTISMENT: Înainte de a efectua lucrări în interiorul calculatorului citiți instrucțiunile de siguranță livrate împreună cu calculatorul. Pentru informații suplimentare despre cele mai bune practici privind siguranța, consultați pagina de start privind conformitatea cu reglementările, la adresa www.dell.com/regulatory_compliance.

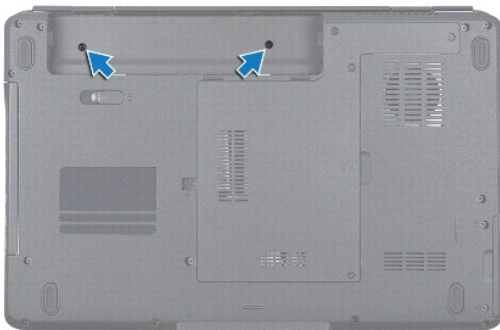
⚠ ATENȚIONARE: Reparațiile la calculatorul dvs. trebuie să fie efectuate numai de un tehnician de service autorizat. Deteriorările datorate lucrărilor de service neautorizate de către Dell™ nu sunt acoperite de garanție.

⚠ ATENȚIONARE: Pentru a evita descărcarea electrostatică, conectați-vă la împământare utilizând o brățară antistatică sau atingând periodic o suprafață metalică nevopsită (cum ar fi un conector de pe calculatorul dvs.).

⚠ ATENȚIONARE: Pentru a preveni deteriorarea plăcii de sistem, scoateți bateria principală (consultați [Scoaterea bateriei](#)) înainte de a efectua lucrări în interiorul calculatorului.

Demontarea carcasei comenzilor centrale

1. Umați procedurile din [Înainte de a începe](#).
2. Scoateți bateria (consultați [Scoaterea bateriei](#)).
3. Scoateți cele două șuruburi care fixează carcasa comenzilor centrale pe baza calculatorului.



4. Întoarceți calculatorul cu partea superioară în sus și deschideți afișajul cât de mult posibil.

⚠ ATENȚIONARE: Acordați o atenție maximă la demontarea carcasei comenzilor centrale. Carcasa este foarte fragilă.

5. Desprindeți carcasa comenzilor centrale cu un știft din plastic.
6. Ridicați carcasa comenzilor centrale.



1	carcasa comenzilor centrale
---	-----------------------------

Remontarea carcasei comenzilor centrale

1. Urmați procedurile din [Înainte de a începe](#).
2. Aliniați lamelele de sub carcasa comenzilor centrale cu sloturile de pe zona de sprijin pentru mâini și fixați carcasa în poziție.
3. Remontați cele două șuruburi care fixează carcasa comenzilor centrale pe baza calculatorului.
4. Remontați bateria (consultați [Înlocuirea bateriei](#)).

△ **ATENȚIONARE:** Înainte de a porni calculatorul, remontați toate șuruburile și asigurați-vă că nu rămâne niciun șurub rătăcit în interiorul calculatorului. În caz contrar, pot rezulta deteriorări ale calculatorului.

[Înapoi la pagina de cuprins](#)

[Înapoi la pagina de cuprins](#)

Bateria tip monedă

Dell™ Inspiron™ 1546 Manual de întreținere

- [Scoaterea bateriei tip monedă](#)
- [Remontarea bateriei tip monedă](#)

⚠ AVERTISMENT: Înainte de a efectua lucrări în interiorul calculatorului citiți instrucțiunile de siguranță livrate împreună cu calculatorul. Pentru informații suplimentare despre cele mai bune practici privind siguranța, consultați pagina de start privind conformitatea cu reglementările, la adresa www.dell.com/regulatory_compliance.

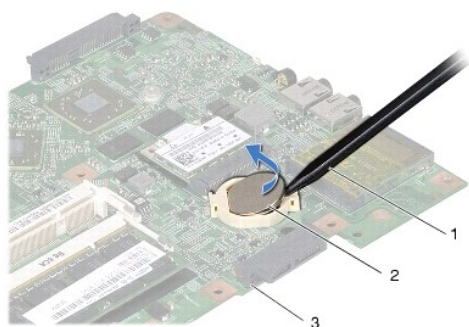
⚠ ATENȚIONARE: Reparațiile la calculatorul dvs. trebuie să fie efectuate numai de un tehnician de service autorizat. Deteriorările datorate lucrărilor de service neautorizate de către Dell™ nu sunt acoperite de garanție.

⚠ ATENȚIONARE: Pentru a evita descărcarea electrostatică, conectați-vă la împământare utilizând o brățară antistatică sau atingând periodic o suprafață metalică nevopsită (cum ar fi un conector de pe calculatorul dvs.).

⚠ ATENȚIONARE: Pentru a preveni deteriorarea plăcii de sistem, scoateți bateria principală (consultați [Scoaterea bateriei](#)) înainte de a efectua lucrări în interiorul calculatorului.

Scoaterea bateriei tip monedă

1. Uрмаți procedurile din [Înainte de a începe](#).
2. Scoateți placa de sistem (consultați [Scoaterea plăcii de sistem](#)).
3. Întoarceți invers placa de sistem.
4. Utilizați un știft din plastic pentru a desprinde bateria tip monedă.



1	știft de plastic	2	baterie tip monedă
3	placă de sistem		

Remontarea bateriei tip monedă

1. Urmăriți procedurile din [Înainte de a începe](#).
2. Remontați bateria tip monedă cu fața pozitivă (+) orientată în sus.
3. Glisați bateria tip monedă în slotul de pe placa de sistem și apăsați ușor până la fixarea în poziție.
4. Remontați placa de sistem (consultați [Remontarea plăcii de sistem](#)).

△ ATENȚIONARE: **Înainte de a porni calculatorul, remontați toate șuruburile și asigurați-vă că nu rămâne niciun șurub rătăcit în interiorul calculatorului. În caz contrar, pot rezulta deteriorări ale calculatorului.**

[Înapoi la pagina de cuprins](#)

[Înapoi la pagina de cuprins](#)

Modulul procesorului

Dell™ Inspiron™ 1546 Manual de întreținere

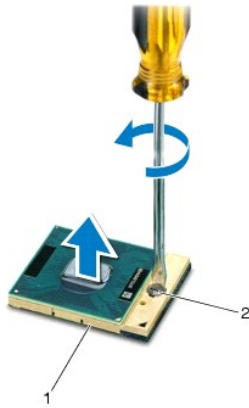
- [Scoaterea modului procesorului](#)
- [Remontarea modului procesorului](#)

⚠ AVERTISMENT: Înainte de a efectua lucrări în interiorul calculatorului citiți instrucțiunile de siguranță livrate împreună cu calculatorul. Pentru informații suplimentare despre cele mai bune practici privind siguranța, consultați pagina de start privind conformitatea cu reglementările, la adresa www.dell.com/regulatory_compliance.

- ⚠ ATENȚIONARE: Reparațiile la calculatorul dvs. trebuie să fie efectuate numai de un tehnician de service autorizat. Deteriorările datorate lucrărilor de service neautorizate de către Dell™ nu sunt acoperite de garanție.
- ⚠ ATENȚIONARE: Pentru a evita descărcarea electrostatică, conectați-vă la împământare utilizând o brățară antistatică sau atingând periodic o suprafață metalică nevopsită (cum ar fi un conector de pe calculatorul dvs.).
- ⚠ ATENȚIONARE: Pentru a preveni contactul intermitent între șurubul cu camă al soclului ZIF și procesor la demontarea sau înlocuirea procesorului, apăsați pentru a aplica o presiune ușoară pe centrul procesorului în timp ce rotiți șurubul cu camă.
- ⚠ ATENȚIONARE: Pentru a evita deteriorarea procesorului, țineți șurubelnița în așa fel încât să fie perpendiculară pe procesor atunci când rotiți șurubul cu camă.
- ⚠ ATENȚIONARE: Pentru a preveni deteriorarea plăcii de sistem, scoateți bateria principală (consultați [Scoaterea bateriei](#)) înainte de a efectua lucrări în interiorul calculatorului.

Scoaterea modului procesorului

1. Urmați procedurile din [Înainte de a începe](#).
2. Scoateți bateria (consultați [Scoaterea bateriei](#)).
3. Scoateți capacul modulelor (consultați [Scoaterea capacului modulelor](#)).
4. Scoateți modulele de memorie (consultați [Scoaterea modului \(modulelor\) de memorie](#)).
5. Scoateți cardul Mini-Card (consultați [Scoaterea cardului Mini-Card](#)).
6. Scoateți radiatorul procesorului (consultați [Scoaterea radiatorului procesorului](#)).
7. Pentru a desprinde soclul ZIF, utilizați o șurubelniță plată, mică și rotiți șurubul cu camă al soclului ZIF în sens invers acelor de ceasornic până ce ajunge la capătul cursei camei.



1	socket ZIF	2	șurub cu camă pentru soclul ZIF
---	------------	---	---------------------------------

△ ATENȚIONARE: Pentru a asigura o răcire maximă a procesorului, nu atingeți zonele de transfer de căldură de pe ansamblul de răcire termică a procesorului. Uleiurile din pielea dvs. pot reduce capacitatea de transfer de căldură a plăcuțelor termice.

△ ATENȚIONARE: Când îndepărtați modulul procesorului, trageți modulul drept în sus. Aveți grijă să nu îndoiți pinii de modulul procesorului.

8. Ridicați modulul procesorului din soclul ZIF.

Remontarea modulului procesorului

☒ NOTĂ: Dacă instalați un procesor nou, veți primi un nou ansamblu de răcire care va include o plăcuță termică atașată sau veți primi o plăcuță termică nouă, împreună cu documentația care indică instalarea corectă.

1. Urmați procedurile din [Înainte de a începe](#).
2. Aliniați colțul pinului 1 al modulului procesorului cu colțul pinului 1 al soclului ZIF, apoi plasați modulul procesorului.

☒ NOTĂ: Colțul pinului 1 al modulului procesorului are un triunghi care se aliniază cu triunghiul de pe colțul pinului 1 al soclului ZIF.

Atunci când modulul procesorului este montat corect, toate cele patru colțuri sunt aliniat la aceeași înălțime. Dacă unul sau mai multe colțuri ale modulului sunt mai sus decât celelalte, modulul nu este fixat corect.

△ ATENȚIONARE: Pentru a evita deteriorarea procesorului, țineți șurubelnița în așa fel încât aceasta să fie perpendiculară pe procesor atunci când rotiți șurubul cu camă.

3. Strângeți soclul ZIF, răsucind capul șurubului care fixează modulul procesorului pe placa de bază.
4. Remontați radiatorul procesorului (consultați [Remontarea radiatorului procesorului](#)).
5. Remontați cardul Mini-Card (consultați [Remontarea cardului Mini-Card](#)).
6. Remontați modulele de memorie (consultați [Remontarea modulului \(modulelor\) de memorie](#)).

7. Remontați capacul modulelor (consultați [Remontarea capacului modulelor](#)).

8. Remontați bateria (consultați [Înlocuirea bateriei](#)).

△ ATENȚIONARE: Înainte de a porni calculatorul, remontați toate șuruburile și asigurați-vă că nu rămâne niciun șurub rătăcit în interiorul calculatorului. În caz contrar, pot rezulta deteriorări ale calculatorului.

[Înapoi la pagina de cuprins](#)

[Înapoi la pagina de cuprins](#)

Radiatorul procesorului

Dell™ Inspiron™ 1546 Manual de întreținere

- [Scoaterea radiatorului procesorului](#)
- [Remontarea radiatorului procesorului](#)

⚠ AVERTISMENT: Înainte de a efectua lucrări în interiorul calculatorului citiți instrucțiunile de siguranță livrate împreună cu calculatorul. Pentru informații suplimentare despre cele mai bune practici privind siguranța, consultați pagina de start privind conformitatea cu reglementările, la adresa www.dell.com/regulatory_compliance.

⚠ AVERTISMENT: În cazul în care scoateți radiatorul procesorului din calculator în timp ce acesta este fierbinte, nu atingeți carcasa metalică a radiatorului.

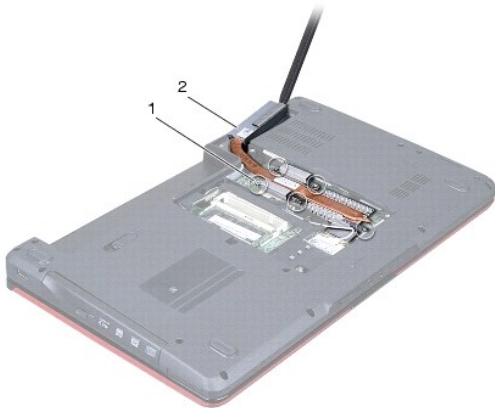
⚠ ATENȚIONARE: Reparațiile la calculatorul dvs. trebuie să fie efectuate numai de un tehnician de service autorizat. Deteriorările datorate lucrărilor de service neautorizate de către Dell™ nu sunt acoperite de garanție.

⚠ ATENȚIONARE: Pentru a evita descărcarea electrostatică, conectați-vă la împământare utilizând o brățară antistatică sau atingând periodic o suprafață metalică nevopsită (cum ar fi un conector de pe calculatorul dvs.).

⚠ ATENȚIONARE: Pentru a preveni deteriorarea plăcii de sistem, scoateți bateria principală (consultați [Scoaterea bateriei](#)) înainte de a efectua lucrări în interiorul calculatorului.

Scoaterea radiatorului procesorului

1. Urmăriți procedurile din [Înainte de a începe](#).
2. Scoateți bateria (consultați [Scoaterea bateriei](#)).
3. Scoateți capacul modulelor (consultați [Scoaterea capacului modulelor](#)).
4. Scoateți modulele de memorie (consultați [Scoaterea modului \(modulelor\) de memorie](#)).
5. Scoateți cardul Mini-Card (consultați [Scoaterea cardului Mini-Card](#)).
6. Succesiv, în ordinea indicată pe radiatorul procesorului, slăbiți cele cinci șuruburi captive care fixează radiatorul procesorului pe placa de sistem.
7. Desprindeți radiatorul procesorului cu un știft din plastic.
8. Ridicați radiatorul procesorului din calculator.



1	șuruburi captive (5)	2	radiator procesor
---	----------------------	---	-------------------

Remontarea radiatorului procesorului

- ☑ NOTĂ: Plăcuța termică originală poate fi reutilizată dacă procesorul și radiatorul original sunt reinstalate împreună. Dacă înlocuiți procesorul sau radiatorul, utilizați plăcuța termică furnizată în set pentru a obține o conductivitate termică bună.
- ☑ NOTĂ: Acest procedeu presupune faptul că ați scos deja radiatorul procesorului și că sunteți pregătit să îl înlocuiți.

1. Urmăți procedurile din [Înainte de a începe](#).
2. Aliniați cele cinci șuruburi captive de pe radiatorul procesorului cu orificiile pentru șuruburi de pe placa de sistem și strângeți-le succesiv (în ordinea indicată pe radiatorul procesorului).
3. Remontați cardul Mini-Card (consultați [Remontarea cardului Mini-Card](#)).
4. Remontați modulele de memorie (consultați [Remontarea modului \(modulelor\) de memorie](#)).
5. Remontați capacul modulelor (consultați [Remontarea capacului modulelor](#)).
6. Remontați bateria (consultați [Înlocuirea bateriei](#)).

⚠ ATENȚIONARE: **Înainte de a porni calculatorul, remontați toate șuruburile și asigurați-vă că nu rămâne niciun șurub rătăcit în interiorul calculatorului. În caz contrar, pot rezulta deteriorări ale calculatorului.**

[Înapoi la pagina de cuprins](#)

[Înapoi la pagina de cuprins](#)

Placa secundară

Dell™ Inspiron™ 1546 Manual de întreținere

- [Scoaterea plăcii secundare](#)
- [Remontarea plăcii secundare](#)

⚠ AVERTISMENT: Înainte de a efectua lucrări în interiorul calculatorului citiți instrucțiunile de siguranță livrate împreună cu calculatorul. Pentru informații suplimentare despre cele mai bune practici privind siguranța, consultați pagina de start privind conformitatea cu reglementările, la adresa www.dell.com/regulatory_compliance.

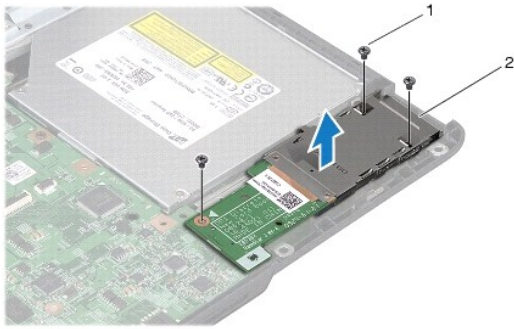
⚠ ATENȚIONARE: Reparațiile la calculatorul dvs. trebuie să fie efectuate numai de un tehnician de service autorizat. Deteriorările datorate lucrărilor de service neautorizate de către Dell™ nu sunt acoperite de garanție.

⚠ ATENȚIONARE: Pentru a evita descărcarea electrostatică, conectați-vă la împământare utilizând o brățară antistatică sau atingând periodic o suprafață metalică nevopsită (cum ar fi un conector de pe calculatorul dvs.).

⚠ ATENȚIONARE: Pentru a preveni deteriorarea plăcii de sistem, scoateți bateria principală (consultați [Scoaterea bateriei](#)) înainte de a efectua lucrări în interiorul calculatorului.

Scoaterea plăcii secundare

1. Uрмаți procedurile din [Înainte de a începe](#).
2. Scoateți bateria (consultați [Scoaterea bateriei](#)).
3. Scoateți capacul modulelor (consultați [Scoaterea capacului modulelor](#)).
4. Scoateți modulele de memorie (consultați [Scoaterea modului \(modulelor\) de memorie](#)).
5. Scoateți unitatea hard disk (consultați [Scoaterea unității hard disk](#)).
6. Scoateți cardul Mini-Card (consultați [Scoaterea cardului Mini-Card](#)).
7. Scoateți carcasa comenzilor centrale de comandă (consultați [Demontarea carcasei comenzilor centrale](#)).
8. Scoateți tastatura (consultați [Scoaterea tastaturii](#)).
9. Scoateți modulul Bluetooth (consultați [Modul intern cu tehnologie wireless Bluetooth®](#)).
10. Scoateți zona de sprijin pentru mâini (consultați [Scoaterea zonei de sprijin pentru mâini](#)).
11. Scoateți cele trei șuruburi care fixează placa secundară pe baza calculatorului.
12. Ridicați placa secundară de pe baza calculatorului.



1	șuruburi (3)	2	placă secundară
---	--------------	---	-----------------

Remontarea plăcii secundare

1. Umerăți procedurile din [Înainte de a începe](#).
2. Aliniați orificiile pentru șuruburi de pe placa de sistem cu orificiile pentru șuruburi de pe baza calculatorului.
3. Remontați cele trei șuruburi care fixează placa de sistem pe baza calculatorului.
4. Remontați zona de sprijin pentru mâini (consultați [Remontarea zonei de sprijin pentru mâini](#)).
5. Remontați modulul Bluetooth (consultați [Modul intern cu tehnologie wireless Bluetooth®](#)).
6. Remontați tastatura (consultați [Remontarea tastaturii](#)).
7. Remontați carcasa comenzilor centrale (consultați [Remontarea carcasei comenzilor centrale](#)).
8. Remontați cardul Mini-Card (consultați [Remontarea cardului Mini-Card](#)).
9. Remontați modulele de memorie (consultați [Remontarea modului \(modulelor\) de memorie](#)).
10. Remontați capacul modulelor (consultați [Remontarea capacului modulelor](#)).
11. Remontați unitatea hard disk (consultați [Remontarea unității hard disk](#)).
12. Remontați bateria (consultați [Înlocuirea bateriei](#)).

△ ATENȚIONARE: Înainte de a porni calculatorul, remontați toate șuruburile și asigurați-vă că nu rămâne niciun șurub rătăcit în interiorul calculatorului. În caz contrar, pot rezulta deteriorări ale calculatorului.

[Înapoi la pagina de cuprins](#)

[Înapoi la pagina de cuprins](#)

Afișajul

Dell™ Inspiron™ 1546 Manual de întreținere

- [Ansamblul de afișaj](#)
- [Cadrul afișajului](#)
- [Panoul de afișaj](#)
- [Cablul pentru panoul de afișaj](#)
- [Balamalele afișajului](#)

⚠ AVERTISMENT: Înainte de a efectua lucrări în interiorul calculatorului citiți instrucțiunile de siguranță livrate împreună cu calculatorul. Pentru informații suplimentare despre cele mai bune practici privind siguranța, consultați pagina de start privind conformitatea cu reglementările, la adresa www.dell.com/regulatory_compliance.

⚠ ATENȚIONARE: Reparațiile la calculatorul dvs. trebuie să fie efectuate numai de un tehnician de service autorizat. Deteriorările datorate lucrărilor de service neautorizate de către Dell™ nu sunt acoperite de garanție.

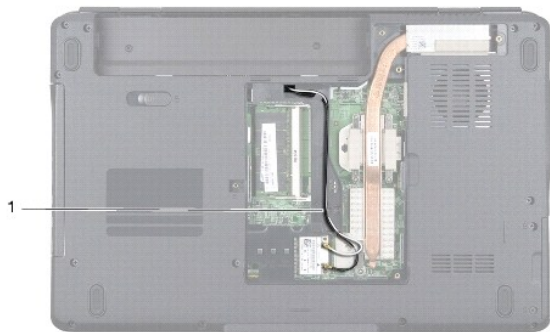
⚠ ATENȚIONARE: Pentru a evita descărcarea electrostatică, conectați-vă la împământare utilizând o brățară antistatică sau atingând periodic o suprafață metalică nevopsită (cum ar fi un conector de pe calculatorul dvs.).

⚠ ATENȚIONARE: Pentru a preveni deteriorarea plăcii de sistem, scoateți bateria principală (consultați [Scoaterea bateriei](#)) înainte de a efectua lucrări în interiorul calculatorului.

Ansamblul de afișaj

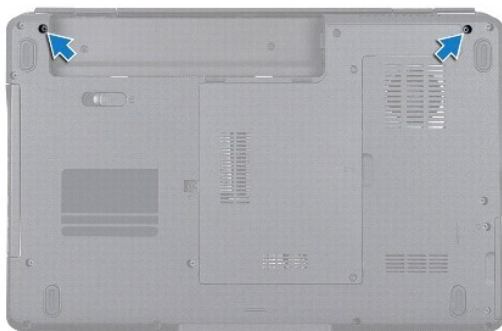
Scoaterea ansamblului de afișaj

1. Urmați procedurile din [Înainte de a începe](#).
2. Scoateți bateria (consultați [Scoaterea bateriei](#)).
3. Scoateți capacul modulelor (consultați [Scoaterea capacului modulelor](#)).
4. Scoateți modulele de memorie (consultați [Scoaterea modului \(modulelor\) de memorie](#)).
5. Scoateți unitatea hard disk (consultați [Scoaterea unității hard disk](#)).
6. Scoateți cardul Mini-Card (consultați [Scoaterea cardului Mini-Card](#)).
7. Rețineți dirijarea cablurilor antenei Mini-Card și scoateți cablurile din ghidajele de direcționare.



1	dirijarea cablului antenei Mini-Card
---	--------------------------------------

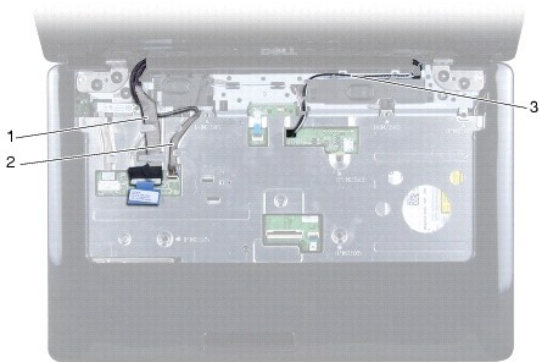
8. Scoateți cele două șuruburi de la baza calculatorului.



9. Scoateți carcasa comenzilor centrale (consultați [Demontarea carcasei comenzilor centrale](#)).

10. Scoateți tastatura (consultați [Scoaterea tastaturii](#)).

11. Rețineți dirijarea cablurilor antenei Mini-Card și detașați cu grijă cablurile de antenă din slotul de dirijare al calculatorului. Îndepărtați cablurile, astfel încât acestea să nu se afle în zona de sprijin pentru mâini.

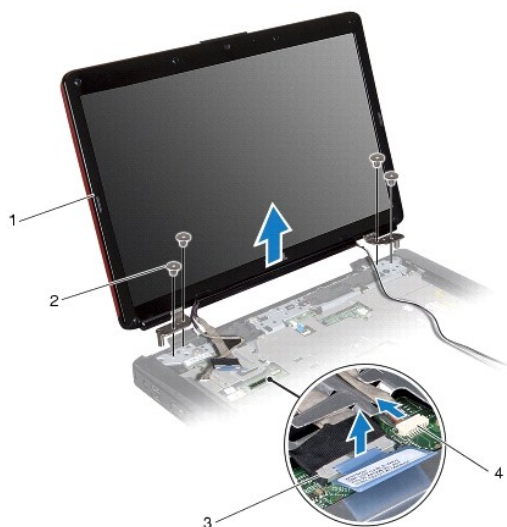


1	dirijarea cablului afișajului	2	dirijarea cablului camerei
3	dirijarea cablului antenei Mini-Card		

12. Deconectați cablul afișajului și cablul camerei de la conectorii respectivi de pe placa de sistem și scoateți-le din ghidajele de direcționare.

13. Scoateți cele patru șuruburi care fixează ansamblul de afișaj de baza calculatorului.

14. Ridicați și scoateți ansamblul de afișaj de pe baza calculatorului.



1	ansamblu afișaj	2	șuruburi (4)
3	conector pentru cablul afișajului	4	conector pentru cablul camerei

Remontarea ansamblului de afișaj

1. Urmăriți procedurile din [Înainte de a începe](#).
2. Așezați ansamblul de afișaj în poziție și remontați cele două șuruburi care fixează ansamblul de afișaj pe baza calculatorului.
3. Pozați cablul afișajului și cablul camerei prin ghidajele aferente și conectați cablurile la conectorii respectivi ai plăcii de sistem.
4. Dirijați cablurile antenei Mini-Card, apoi ghidați cablurile prin slotul de ghidare spre baza calculatorului.
5. Remontați tastatura (consultați [Remontarea tastaturii](#)).
6. Remontați carcasa comenzilor centrale (consultați [Remontarea carcasei comenzilor centrale](#)).
7. Remontați cele două șuruburi din partea de jos a calculatorului.
8. Dirijați cablurile antenei Mini-Card prin ghidajele din partea de jos a calculatorului și remontați cardul Mini-Card (consultați [Remontarea cardului Mini-Card](#)).

9. Remontați unitatea hard disk (consultați [Remontarea unității hard disk](#)).
10. Remontați modulele de memorie (consultați [Remontarea modului \(modulelor\) de memorie](#)).
11. Remontați capacul modulelor (consultați [Remontarea capacului modulelor](#)).
12. Remontați bateria (consultați [Înlocuirea bateriei](#)).

△ ATENȚIONARE: Înainte de a porni calculatorul, remontați toate șuruburile și asigurați-vă că nu rămâne niciun șurub rătăcit în interiorul calculatorului. În caz contrar, pot rezulta deteriorări ale calculatorului.

Cadrul afișajului

Scoaterea cadrului afișajului

△ ATENȚIONARE: Cadrul afișajului este extrem de fragil. Acordați o atenție maximă la scoaterea cadrului pentru a preveni deteriorarea.

1. Uрмаți procedurile din [Înainte de a începe](#).
2. Scoateți ansamblul de afișaj (consultați [Scoaterea ansamblului de afișaj](#)).
3. Scoateți cele șase dopuri din cauciuc care acoperă șuruburile de fixare a cadrului afișajului de ansamblul de afișaj.
4. Scoateți cele cinci șuruburi și slăbiți șurubul captiv de pe cadrul afișajului.
5. Cu ajutorul degetelor, trageți cu atenție marginea interioară a cadrului afișajului.
6. Scoateți cadrul afișajului.



1	dopuri din cauciuc (6)	2	șuruburi (5)
3	șurub prizonier	4	cadru afișaj

Remontarea cadrului afișajului

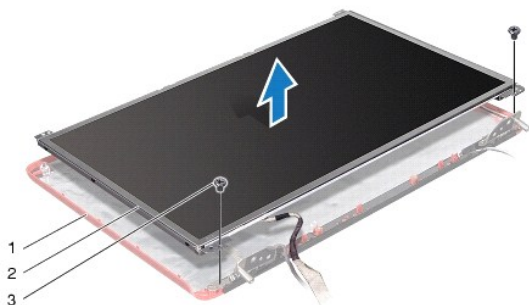
1. Urmăți procedurile din [Înainte de a începe](#).
2. Aliniați cadrul afișajului peste ansamblul de afișaj și fixați-l ușor în poziție.
3. Repuneți cele cinci șuruburi și strângeți șurubul prizonier pe cadrul afișajului.
4. Repuneți cele cinci dopuri din cauciuc pentru a acoperi șuruburile de fixare a cadrului afișajului de ansamblul de afișaj.
5. Remontați ansamblul afișajului (consultați [Remontarea ansamblului de afișaj](#)).

△ ATENȚIONARE: Înainte de a porni calculatorul, remontați toate șuruburile și asigurați-vă că nu rămâne niciun șurub rătăcit în interiorul calculatorului. În caz contrar, pot rezulta deteriorări ale calculatorului.

Panoul de afișaj

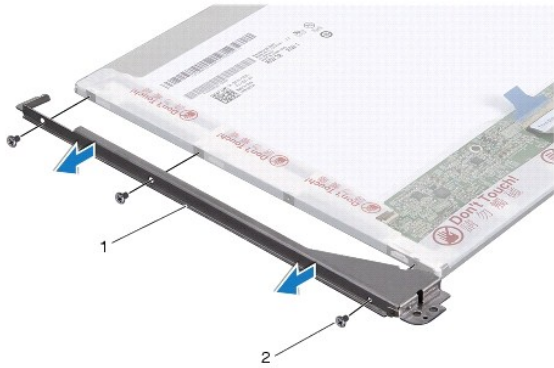
Scoaterea panoului de afișaj

1. Urmăți procedurile din [Înainte de a începe](#).
2. Scoateți ansamblul de afișaj (consultați [Scoaterea ansamblului de afișaj](#)).
3. Scoateți cadrul afișajului (consultați [Scoaterea cadrului afișajului](#)).
4. Scoateți cele două șuruburi care fixează panoul de afișaj pe capacul afișajului.
5. Scoateți panoul de afișaj.



1	capacul afișajului	2	panou de afișaj
3	șuruburi (2)		

6. Scoateți cele opt șuruburi (patru pe fiecare parte) care fixează suporturile panoului de afișaj de panou.



1	suporturi pentru panoul afișajului (2)	2	șuruburi (6)
---	--	---	--------------

7. Răsturnați panoul de afișaj și scoateți cablul panoului de afișaj (consultați [Scoaterea cablului pentru panoul de afișaj](#)).

Remontarea panoului de afișaj

1. Urmăți procedurile din [Înainte de a începe](#).
2. Remontați cablul panoului de afișaj pe spatele panoului (consultați [Remontarea cablului panoului de afișaj](#)).
3. Remontați cele șase șuruburi care fixează suporturile panoului de afișaj pe panoul de afișaj.
4. Aliniați orificiile pentru șuruburi de pe panoul de afișaj cu orificiile de pe capacul afișajului.
5. Remontați cele opt șuruburi care fixează panoul de afișaj de capacul afișajului.
6. Remontați cadrul afișajului (consultați [Remontarea cadrului afișajului](#)).
7. Remontați ansamblul de afișaj (consultați [Remontarea ansamblului de afișaj](#)).

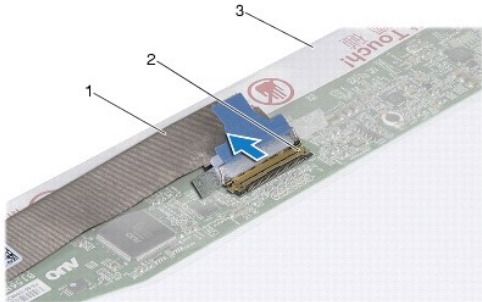
△ ATENȚIONARE: Înainte de a porni calculatorul, remontați toate șuruburile și asigurați-vă că nu rămâne niciun șurub rătăcit în interiorul calculatorului. În caz contrar, pot rezulta deteriorări ale calculatorului.

Cablul pentru panoul de afișaj

Scoaterea cablului pentru panoul de afișaj

1. Urmăți procedurile din [Înainte de a începe](#).
2. Scoateți ansamblul de afișaj (consultați [Scoaterea ansamblului de afișaj](#)).
3. Scoateți cadrul afișajului (consultați [Scoaterea cadrului afișajului](#)).
4. Scoateți panoul de afișaj (consultați [Scoaterea panoului de afișaj](#)).

5. Răsturnați panoul de afișaj și plasați-l pe o suprafață curată.
6. Deconectați cablul panoului de afișaj de la conectorul plăcii de sistem.



1	cablu panou de afișaj	2	conector de pe placa de afișaj
3	partea din spate a panoului de afișaj		

Remontarea cablului panoului de afișaj

1. Urmăriți procedurile din [Înainte de a începe](#).
2. Conectați cablul de afișaj la conectorul plăcii de afișaj.
3. Remontați panoul de afișaj (consultați [Remontarea panoului de afișaj](#)).
4. Remontați cadrul afișajului (consultați [Remontarea cadrului afișajului](#)).
5. Remontați ansamblul de afișaj (consultați [Remontarea ansamblului de afișaj](#)).

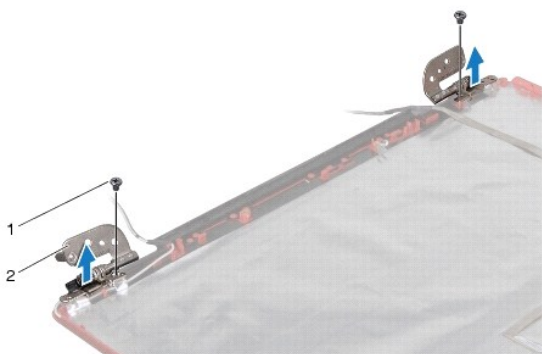
△ **ATENȚIONARE:** Înainte de a porni calculatorul, remontați toate șuruburile și asigurați-vă că nu rămâne niciun șurub rătăcit în interiorul calculatorului. În caz contrar, pot rezulta deteriorări ale calculatorului.

Balamalele afișajului

Scoaterea balamalelor afișajului

1. Urmăriți procedurile din [Înainte de a începe](#).
2. Scoateți ansamblul de afișaj (consultați [Scoaterea ansamblului de afișaj](#)).
3. Scoateți cadrul afișajului (consultați [Scoaterea cadrului afișajului](#)).
4. Scoateți panoul de afișaj (consultați [Scoaterea panoului de afișaj](#)).
5. Scoateți cele două șuruburi (câte unul pe fiecare parte) care fixează balamalele afișajului de capacul afișajului.

6. Scoateți cele două balamale.



1	șuruburi (2)	2	balamale (2)
---	--------------	---	--------------

Remontarea balamalelor afișajului

1. Urmăți procedurile din [Înainte de a începe](#).
2. Remontați balamalele pe capacul afișajului.
3. Remontați cele două șuruburi (câte unul pe fiecare parte) care fixează balamalele afișajului de capacul afișajului.
4. Remontați panoul de afișaj (consultați [Remontarea panoului de afișaj](#)).
5. Remontați cadrul afișajului (consultați [Remontarea cadrului afișajului](#)).
6. Remontați ansamblul de afișaj (consultați [Remontarea ansamblului de afișaj](#)).

△ ATENȚIONARE: Înainte de a porni calculatorul, remontați toate șuruburile și asigurați-vă că nu rămâne niciun șurub rătăcit în interiorul calculatorului. În caz contrar, pot rezulta deteriorări ale calculatorului.

[Înapoi la pagina de cuprins](#)

[Înapoi la pagina de cuprins](#)

Unitatea hard disk

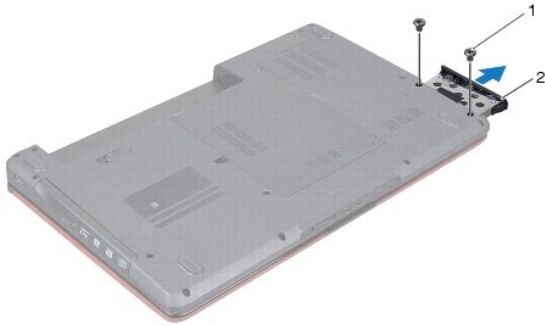
Dell™ Inspiron™ 1546 Manual de întreținere

- [Scoaterea unității hard disk](#)
- [Remontarea unității hard disk](#)

- ⚠ **AVERTISMENT:** Înainte de a efectua lucrări în interiorul calculatorului citiți instrucțiunile de siguranță livrate împreună cu calculatorul. Pentru informații suplimentare despre cele mai bune practici privind siguranța, consultați pagina de start privind conformitatea cu reglementările, la adresa www.dell.com/regulatory_compliance.
- ⚠ **AVERTISMENT:** În cazul în care scoateți unitatea hard disk din calculator în timp ce aceasta este fierbinte, nu atingeți carcasa metalică a acesteia.
- ⚠ **ATENȚIONARE:** Reparațiile la calculatorul dvs. trebuie să fie efectuate numai de un tehnician de service autorizat. Deteriorările cauzate de lucrările de service neautorizate de către Dell nu sunt acoperite de garanția dvs.
- ⚠ **ATENȚIONARE:** Pentru a evita pierderea de date, opriți calculatorul (consultați [Oprirea calculatorului](#)) înainte de a scoate unitatea hard disk. Nu scoateți unitatea hard disk în timp ce calculatorul este pornit sau se află în stare de inactivitate.
- ⚠ **ATENȚIONARE:** Pentru a evita descărcarea electrostatică, conectați-vă la împământare utilizând o brățară antistatică sau atingând periodic o suprafață metalică nevopsită (cum ar fi un conector de pe calculatorul dvs.).
- ⚠ **ATENȚIONARE:** Unitățile hard disk sunt extrem de fragile. Manipulați unitatea hard disk cu atenție.
- ⚠ **ATENȚIONARE:** Pentru a preveni deteriorarea plăcii de sistem, scoateți bateria principală (consultați [Scoaterea bateriei](#)) înainte de a efectua lucrări în interiorul calculatorului.
- ⚠ **ATENȚIONARE:** Când deconectați un cablu, trageți de conectorul său sau de lamela de tragere și nu de cablul propriu-zis. Unele cabluri au conectori cu lamele de fixare; dacă deconectați acest tip de cablu, apăsați pe lamelele de fixare înainte de a deconecta cablul. În timp ce separați conectorii, țineți-i aliniați drept pentru a evita îndoirea pinilor conectorilor. De asemenea, înainte să conectați un cablu, asigurați-vă că ambii conectori sunt orientați și aliniați corect.
- 📌 **NOTĂ:** Dell nu garantează compatibilitatea și nu oferă asistență pentru unitățile hard disk obținute din alte surse decât de la Dell.
- 📌 **NOTĂ:** Dacă instalați o unitate hard disk dintr-o altă sursă decât Dell, trebuie să instalați un sistem de operare, drivere și utilitare pe noua unitate hard disk (consultați *Ghidul tehnologic Dell*).

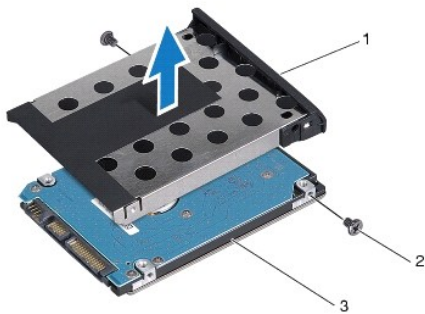
Scoaterea unității hard disk

1. Urmați procedurile din [Înainte de a începe](#).
2. Scoateți bateria (consultați [Scoaterea bateriei](#)).
- ⚠ **ATENȚIONARE:** Când unitatea hard disk nu se află în calculator, depozitați-o într-o pungă de protecție antistatică (consultați „Protecția împotriva descărcării electrostatice” în instrucțiunile privind siguranța livrate cu calculatorul dvs.).
3. Scoateți cele două șuruburi care fixează ansamblul unității hard disk pe baza calculatorului.
4. Glisați ansamblul unității hard disk în afara compartimentului pentru unități hard disk.



1	șuruburi (2)	2	unitate hard disk
---	--------------	---	-------------------

- Scoateți cele două șuruburi care fixează cadrul unității hard disk de aceasta.
- Scoateți cadrul unității hard disk de pe unitatea hard disk.



1	cadru unitate hard disk	2	șuruburi (2)
3	unitate hard disk		

Remontarea unității hard disk

- Urmați procedurile din [Înainte de a începe](#).
- Scoateți noua unitate hard disk din ambalaj.
Păstrați ambalajul original pentru stocarea sau expedierea unității hard disk.
- Aliniați orificiile pentru șuruburi de pe cadrul unității hard disk cu cele de pe unitatea hard disk.
- Remontați cele două șuruburi care fixează cadrul unității hard disk de aceasta.
- Gisați ansamblul unității hard disk în compartimentul unității hard disk până când unitatea este complet fixată.
- Remontați cele două șuruburi care fixează ansamblul unității hard disk pe baza calculatorului.

7. Remontați bateria (consultați [Înlocuirea bateriei](#)).

△ **ATENȚIONARE: Înainte de a porni calculatorul, remontați toate șuruburile și asigurați-vă că nu rămâne niciun șurub rătăcit în interiorul calculatorului. În caz contrar, pot rezulta deteriorări ale calculatorului.**

8. Instalați sistemul de operare pentru calculatorul dvs., după caz. Consultați „Restaurarea sistemului de operare” din *Ghidul de configurare*.

9. Instalați driverele și utilitarele pentru calculatorul dvs., după caz. Pentru informații suplimentare, consultați *Ghidul tehnologic Dell*.

[Înapoi la pagina de cuprins](#)

[Înapoi la pagina de cuprins](#)

Tastatura

Dell™ Inspiron™ 1546 Manual de întreținere

- [Scoaterea tastaturii](#)
- [Remontarea tastaturii](#)

⚠ AVERTISMENT: Înainte de a efectua lucrări în interiorul calculatorului citiți instrucțiunile de siguranță livrate împreună cu calculatorul. Pentru informații suplimentare despre cele mai bune practici privind siguranța, consultați pagina de start privind conformitatea cu reglementările, la adresa www.dell.com/regulatory_compliance.

⚠ ATENȚIONARE: Reparațiile la calculatorul dvs. trebuie să fie efectuate numai de un tehnician de service autorizat. Deteriorările datorate lucrărilor de service neautorizate de către Dell™ nu sunt acoperite de garanție.

⚠ ATENȚIONARE: Pentru a evita descărcarea electrostatică, conectați-vă la împământare utilizând o brățară antistatică sau atingând periodic o suprafață metalică nevopsită (cum ar fi un conector de pe calculatorul dvs.).

⚠ ATENȚIONARE: Pentru a preveni deteriorarea plăcii de sistem, scoateți bateria principală (consultați [Scoaterea bateriei](#)) înainte de a efectua lucrări în interiorul calculatorului.

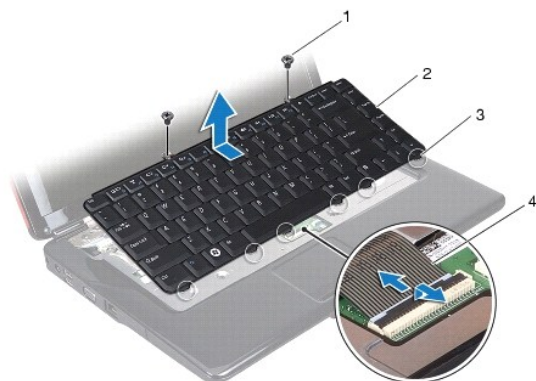
Scoaterea tastaturii

1. Uрмаți procedurile din [Înainte de a începe](#).
2. Scoateți bateria (consultați [Scoaterea bateriei](#)).
3. Scoateți carcasa centrală de comandă (consultați [Demontarea carcasei comenzilor centrale](#)).
4. Scoateți cele două șuruburi care fixează tastatura de zona de sprijin pentru mâini.

⚠ ATENȚIONARE: Butoanele tastaturii sunt fragile, ușor dislocabile, iar reamplasarea lor durează foarte mult. Scoateți și manipulați tastatura cu grijă.

⚠ ATENȚIONARE: Scoateți și manipulați tastatura cu mare grijă. În caz contrar, puteți zgâria din neatenție panoul afișajului.

5. Detașați tastatura până când este vizibil conectorul cablului tastaturii.
6. Fără a trage cu putere de tastatură, țineți-o îndreptată către afișaj.
7. Ridicați dispozitivul de blocare a conectorului care fixează cablul tastaturii la conectorul de pe placa de bază și scoateți cablul.
8. Ridicați tastatura de pe zona de sprijin pentru mâini.



1	șuruburi (2)	2	tastatură
3	lamele (6)	4	cablu tastatură

Remontarea tastaturii

1. Urmăți procedurile din [Înainte de a începe](#).
2. Glisați cablul tastaturii în conectorul de pe placa de sistem. Apăsăți în jos dispozitivul de blocare a conectorului pentru a fixa cablul tastaturii în conectorul de pe placa de sistem.
3. Aliniați cele șase lamele de pe tastatură cu sloturile zonei de sprijin pentru mâini.
4. Plasați tastatura pe zona de sprijin pentru mâini.
5. Remontați cele două șuruburi care fixează tastatura de zona de sprijin pentru mâini.
6. Remontați carcasa centrală de comandă (consultați [Remontarea carcasei comenzilor centrale](#)).
7. Remontați bateria (consultați [Înlocuirea bateriei](#)).

△ ATENȚIONARE: **Înainte de a porni calculatorul, remontați toate șuruburile și asigurați-vă că nu rămâne niciun șurub rătăcit în interiorul calculatorului. În caz contrar, pot rezulta deteriorări ale calculatorului.**

[Înapoi la pagina de cuprins](#)

[Înapoi la pagina de cuprins](#)

Ansamblul de blocare a bateriei

Dell™ Inspiron™ 1546 Manual de întreținere

- [Scoaterea ansamblului de blocare a bateriei](#)
- [Remontarea ansamblului opritorului bateriei](#)

⚠ AVERTISMENT: Înainte de a efectua lucrări în interiorul calculatorului, citiți instrucțiunile de siguranță livrate împreună cu calculatorul. Pentru informații suplimentare despre cele mai bune practici privind siguranța, consultați pagina de start privind conformitatea cu reglementările, la adresa www.dell.com/regulatory_compliance.

⚠ ATENȚIONARE: Reparațiile la calculatorul dvs. trebuie să fie efectuate numai de un tehnician de service autorizat. Deteriorările datorate lucrărilor de service neautorizate de către Dell™ nu sunt acoperite de garanție.

⚠ ATENȚIONARE: Pentru a evita descărcarea electrostatică, conectați-vă la împământare utilizând o brățară antistatică sau atingând periodic o suprafață metalică nevopsită (cum ar fi un conector de pe calculatorul dvs.).

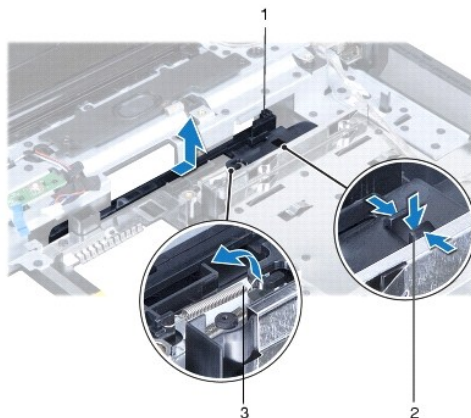
⚠ ATENȚIONARE: Pentru a preveni deteriorarea plăcii de sistem, scoateți bateria principală (consultați [Scoaterea bateriei](#)) înainte de a efectua lucrări în interiorul calculatorului.

Scoaterea ansamblului de blocare a bateriei

1. Uрмаți procedurile din [Înainte de a începe](#).
2. Scoateți placa de sistem (consultați [Scoaterea plăcii de sistem](#)).

⚠ ATENȚIONARE: Înainte de a scoate ansamblul de blocare a bateriei, observați orientarea ansamblului de blocare pentru a asigura instalarea adecvată în timpul remontării ansamblului de blocare.

3. Apăsăți și împingeți clemele de plastic ale dispozitivului de blocare a bateriei pentru a-l elibera din ansamblul de blocare a bateriei.
4. Utilizând o șurubelniță mică, scoateți arcul de blocare al ansamblului de blocare a bateriei.
5. Glisați în lateral ansamblul de blocare a bateriei și scoateți-l de pe baza calculatorului.



1	ansamblu de blocare a bateriei	2	cleme de plastic
3	arc de blocare		

Remontarea ansamblului opritorului bateriei

△ ATENȚIONARE: Asigurați-vă că ansamblul de blocare a bateriei este orientat corect. Capul butonului ar trebui să fie orientat în sus la instalarea ansamblului.

1. Urmați procedurile din [Înainte de a începe](#).
2. Glisați ansamblul de blocare a bateriei în poziție.
3. Utilizând o șurubelniță mică, poziționați arcul de blocare deasupra cârligului de pe baza calculatorului.
4. Pentru a fixa dispozitivul de blocare a bateriei, împingeți clemele de plastic ale acestuia în orificiile ansamblului de blocare a bateriei.
5. Remontați placa de sistem (consultați [Remontarea plăcii de sistem](#)).

△ ATENȚIONARE: Înainte de a porni calculatorul, remontați toate șuruburile și asigurați-vă că nu rămâne niciun șurub rătăcit în interiorul calculatorului. În caz contrar, pot rezulta deteriorări ale calculatorului.

[Înapoi la pagina de cuprins](#)

[Înapoi la pagina de cuprins](#)

Modulele de memorie

Dell™ Inspiron™ 1546 Manual de întreținere

- [Scoaterea modului \(modulelor\) de memorie](#)
- [Remontarea modului \(modulelor\) de memorie](#)

⚠ AVERTISMENT: Înainte de a efectua lucrări în interiorul calculatorului, citiți instrucțiunile de siguranță livrate împreună cu calculatorul. Pentru informații suplimentare despre cele mai bune practici privind siguranța, consultați pagina de start privind conformitatea cu reglementările, la adresa www.dell.com/regulatory_compliance.

⚠ ATENȚIONARE: Reparațiile la calculatorul dvs. trebuie să fie efectuate numai de un tehnician de service autorizat. Deteriorările datorate lucrărilor de service neautorizate de către Dell™ nu sunt acoperite de garanție.

⚠ ATENȚIONARE: Pentru a evita descărcarea electrostatică, conectați-vă la împământare utilizând o brățară antistatică sau atingând periodic o suprafață metalică nevopsită (cum ar fi un conector de pe calculatorul dvs.).

⚠ ATENȚIONARE: Pentru a preveni deteriorarea plăcii de sistem, scoateți bateria principală (consultați [Scoaterea bateriei](#)) înainte de a efectua lucrări în interiorul calculatorului.

Puteți mări memoria calculatorului dumneavoastră instalând module de memorie pe placa de sistem. Consultați „Specificațiile de bază” din *Ghidul de configurare* sau *Specificațiile detaliate* la adresa support.dell.com/manuals pentru informații despre tipul de memorie acceptat de calculatorul dvs.

📌 NOTĂ: Modulele de memorie achiziționate de la Dell fac obiectul garanției calculatorului.

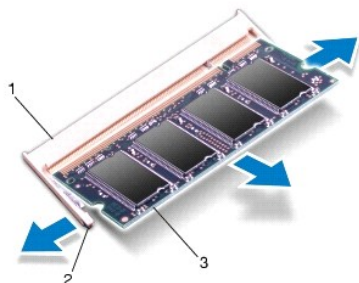
calculatorul dvs. are două socluri SODIMM accesibile utilizatorului, ambele accesate din partea inferioară a calculatorului.

Scoaterea modului (modulelor) de memorie

1. Urmați procedurile din [Înainte de a începe](#).
2. Scoateți bateria (consultați [Scoaterea bateriei](#)).
3. Scoateți capacul modulelor (consultați [Scoaterea capacului modulelor](#)).

⚠ ATENȚIONARE: Pentru a preveni deteriorarea conectorului modului de memorie, nu utilizați instrumente pentru a desface clemele de fixare ale modului de memorie.

4. Utilizați vârful degetelor pentru a îndepărta cu grijă clemele de fixare de la fiecare capăt al conectorului modului de memorie până ce modulul se deschide.
5. Scoateți modulul de memorie din conectorul modului de memorie.



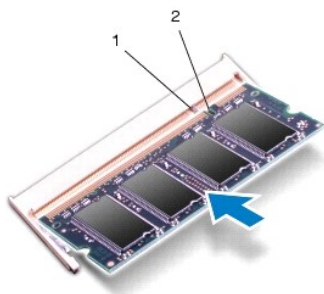
1	conector pentru modulul de memorie	2	cleme de fixare (2)
3	modul de memorie		

Remontarea modului (modulelor) de memorie

△ ATENȚIONARE: Dacă trebuie să instalați module de memorie în doi conectori, instalați un modul de memorie în conectorul de jos înainte de a instala un modul în conectorul de sus.

1. Urmăți procedurile din [Înainte de a începe](#).
2. Aliniați canelura modului de memorie cu lamela conectorului modului de memorie.
3. Glisați cu putere modulul de memorie în slot la un unghi de 45 de grade și apăsați modulul de memorie în jos până când acesta se fixează cu un sunet specific în poziție. Dacă nu auziți un declie, scoateți modulul de memorie și reinstalați-l.

🔍 NOTĂ: Dacă modulul de memorie nu este instalat corect, calculatorul poate să nu pornească.



1	lamelă	2	canelură
---	--------	---	----------

4. Remontați capacul modului (consultați [Remontarea capacului modulelor](#)).

△ ATENȚIONARE: Înainte de a porni calculatorul, remontați toate șuruburile și asigurați-vă că nu rămâne niciun șurub rătăcit în interiorul calculatorului. În caz contrar, pot rezulta deteriorări ale calculatorului.


5. Remontați bateria (consultați [Înlocuirea bateriei](#)) sau conectați adaptorul de c.a. la calculator și la o priză electrică.

6. Porniți calculatorul.


În timp ce calculatorul pornește, detectează modulele de memorie și actualizează automat informațiile de configurație a sistemului.

Pentru a confirma cantitatea de memorie instalată în calculator:

Windows Vista®:

Faceți clic pe **Start**  → **Help and Support** (Ajutor și asistență) → **Dell System Information** (Informații sistem Dell).

Windows 7:

Faceți clic pe **Start**  → **Control Panel** (Panou de control) → **System and Security** (Sistem și securitate) → **System** (Sistem).

[Înapoi la pagina de cuprins](#)

[Înapoi la pagina de cuprins](#)

Cardul wireless Mini-Card

Dell™ Inspiron™ 1546 Manual de întreținere

- [Scoaterea cardului Mini-Card](#)
- [Remontarea cardului Mini-Card](#)

⚠ AVERTISMENT: Înainte de a efectua lucrări în interiorul calculatorului citiți instrucțiunile de siguranță livrate împreună cu calculatorul. Pentru informații suplimentare despre cele mai bune practici privind siguranța, consultați pagina de start privind conformitatea cu reglementările, la adresa www.dell.com/regulatory_compliance.

⚠ ATENȚIONARE: Reparațiile la calculatorul dvs. trebuie să fie efectuate numai de un tehnician de service autorizat. Deteriorările datorate lucrărilor de service neautorizate de către Dell™ nu sunt acoperite de garanție.

⚠ ATENȚIONARE: Pentru a evita descărcarea electrostatică, conectați-vă la împământare utilizând o brățară antistatică sau atingând periodic o suprafață metalică nevopsită (cum ar fi un conector de pe calculatorul dvs.).

⚠ ATENȚIONARE: Pentru a preveni deteriorarea plăcii de sistem, scoateți bateria principală (consultați [Scoaterea bateriei](#)) înainte de a efectua lucrări în interiorul calculatorului.

🔍 NOTĂ: Dell nu garantează compatibilitatea și nu oferă asistență pentru cardurile Mini-Card obținute din alte surse decât de la Dell.

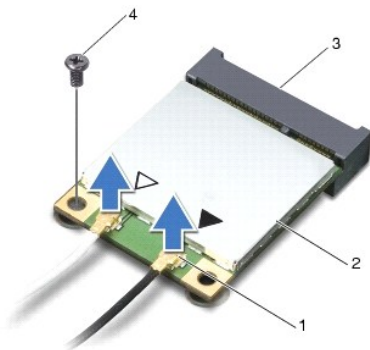
Dacă, împreună cu calculatorul, ați comandat și un card wireless Mini-Card, acesta este deja instalat.

calculatorul dvs. acceptă un semislot de card Mini-Card pentru Wireless Local Area Network (WLAN - Rețea locală wireless).

🔍 NOTĂ: În funcție de configurația sistemului în momentul vânzării, este posibil ca sloturile Mini-Card să nu aibă instalat un card Mini-Card.

Scoaterea cardului Mini-Card

1. Umați procedurile din [Înainte de a începe](#).
2. Scoateți bateria (consultați [Scoaterea bateriei](#)).
3. Scoateți capacul modulelor (consultați [Scoaterea capacului modulelor](#)).
4. Deconectați cablurile de antenă de la Mini-Card.

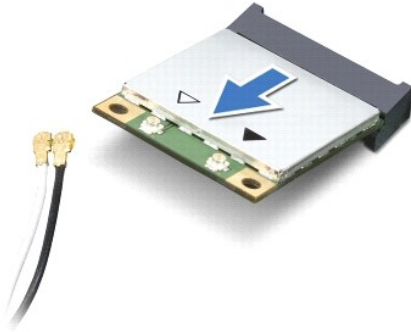


1	conectori cablu antenă (2)	2	card Mini-Card
3	conector pe placa de sistem	4	șurub

5. Scoateți șurubul care fixează Mini-Cardul pe placa de sistem.

6. Ridicați Mini-Cardul din conectorul de pe placa de bază.

△ **ATENȚIONARE:** Când cardul Mini-Card nu se află în calculator, depozitați-l într-o pungă de protecție antistatică (consultați „Protecția împotriva descărcării electrostatice” în instrucțiunile privind siguranța livrate împreună cu calculatorul dvs.).



Remontarea cardului Mini-Card

1. Urmați procedurile din [Înainte de a începe](#).

2. Scoateți Mini-Cardul din ambalaj.

△ **ATENȚIONARE:** Apăsăți ferm și constant pentru a glisa cardul în poziție. Dacă apăsați cu o forță excesivă, conectorul se poate deteriora.

△ **ATENȚIONARE:** Conectorii sunt blocați pentru a asigura o introducere corectă. Dacă simțiți rezistență, verificați conectorii de pe card și de pe placa de sistem și realiniați cardul.

△ **ATENȚIONARE:** Pentru a evita deteriorarea cardului Mini-Card, nu plasați niciodată cabluri sub card.

3. Introduceți cardul Mini-Card la un unghi de 45 de grade în conectorul corespunzător de pe placa de sistem.

4. Apăsăți celălalt capăt al cardului Mini-Card în slotul de pe placa de bază și remontați șurubul care fixează cardul Mini-Card în conectorul de pe placa de bază.

5. Conectați cablurile de antenă corespunzătoare la cardul Mini-Card. Tabelul următor prezintă codul de culori ale cablului de antenă pentru cardul Mini-Card acceptat de calculator.

Conectori pe Mini-Card	Codul culorilor cablului de antenă
WLAN (2 cabluri de antenă)	
WLAN principal (triunghi alb)	alb
WLAN auxiliar (triunghi negru)	negru

6. Introduceți cablurile de antenă neutilizate într-un suport de protecție din plastic.

7. Remontați capacul modului (consultați [Remontarea capacului modulelor](#)).

8. Remontați bateria (consultați [Înlocuirea bateriei](#)).

△ ATENȚIONARE: Înainte de a porni calculatorul, remontați toate șuruburile și asigurați-vă că nu rămâne niciun șurub rătăcit în interiorul calculatorului. În caz contrar, pot rezulta deteriorări ale calculatorului.

9. Instalați driverele și utilitarele pentru calculator, conform instrucțiunilor. Pentru informații suplimentare, consultați *Ghidul tehnologic Dell*.

☒ NOTĂ: Dacă instalați un card de comunicație de la o altă sursă decât Dell, trebuie să instalați driverele și utilitarele corespunzătoare. Pentru mai multe informații generale despre driver, consultați *Ghidul tehnologic Dell*.

[Înapoi la pagina de cuprins](#)

[Înapoi la pagina de cuprins](#)

Unitatea optică

Dell™ Inspiron™ 1546 Manual de întreținere

- [Scoaterea unității optice](#)
- [Remontarea unității optice](#)

⚠ AVERTISMENT: Înainte de a efectua lucrări în interiorul calculatorului citiți instrucțiunile de siguranță livrate împreună cu calculatorul. Pentru informații suplimentare despre cele mai bune practici privind siguranța, consultați pagina de start privind conformitatea cu reglementările, la adresa www.dell.com/regulatory_compliance.

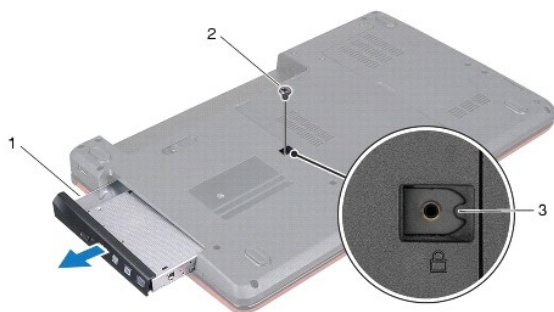
⚠ ATENȚIONARE: Reparațiile la calculatorul dvs. trebuie să fie efectuate numai de un tehnician de service autorizat. Deteriorările datorate lucrărilor de service neautorizate de către Dell™ nu sunt acoperite de garanție.

⚠ ATENȚIONARE: Pentru a evita descărcarea electrostatică, conectați-vă la împământare utilizând o brățară antistatică sau atingând periodic o suprafață metalică nevopsită (cum ar fi un conector de pe calculatorul dvs.).

⚠ ATENȚIONARE: Pentru a preveni deteriorarea plăcii de sistem, scoateți bateria principală (consultați [Scoaterea bateriei](#)) înainte de a efectua lucrări în interiorul calculatorului.

Scoaterea unității optice

1. Urmăți procedurile din [Înainte de a începe](#).
2. Scoateți bateria (consultați [Scoaterea bateriei](#)).
3. Scoateți șurubul care fixează unitatea optică pe baza calculatorului.
4. Utilizând un știft de plastic, împingeți canelura pentru a scoate unitatea optică din compartimentul pentru unități optice.
5. Glisați unitatea optică pentru a o scoate din compartimentul pentru unități optice.



1	unitate optică	2	șurub
3	canelură		

Remontarea unității optice

1. Urmați procedurile din [Înainte de a începe](#).
2. Glisați unitatea optică în compartimentul pentru unități optice până când este fixată complet.
3. Remontați șurubul care fixează unitatea optică pe baza calculatorului.
4. Remontați bateria (consultați [Înlocuirea bateriei](#)).

△ ATENȚIONARE: **Înainte de a porni calculatorul, remontați toate șuruburile și asigurați-vă că nu rămâne niciun șurub rătăcit în interiorul calculatorului. În caz contrar, pot rezulta deteriorări ale calculatorului.**

[Înapoi la pagina de cuprins](#)

[Înapoi la pagina de cuprins](#)

Zona de sprijin pentru mâini

Dell™ Inspiron™ 1546 Manual de întreținere

- [Scoaterea zonei de sprijin pentru mâini](#)
- [Remontarea zonei de sprijin pentru mâini](#)

⚠ AVERTISMENT: Înainte de a efectua lucrări în interiorul calculatorului citiți instrucțiunile de siguranță livrate împreună cu calculatorul. Pentru informații suplimentare despre cele mai bune practici privind siguranța, consultați pagina de start privind conformitatea cu reglementările, la adresa www.dell.com/regulatory_compliance.

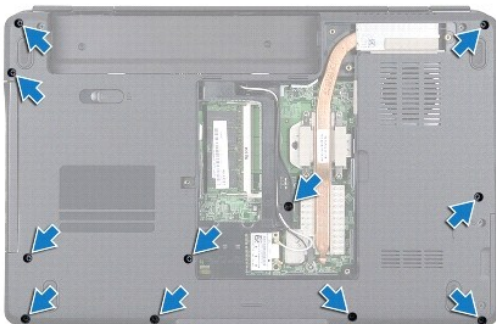
⚠ ATENȚIONARE: Reparațiile la calculatorul dvs. trebuie să fie efectuate numai de un tehnician de service autorizat. Deteriorările datorate lucrărilor de service neautorizate de către Dell™ nu sunt acoperite de garanție.

⚠ ATENȚIONARE: Pentru a evita descărcarea electrostatică, conectați-vă la împământare utilizând o brățară antistatică sau atingând periodic o suprafață metalică nevopsită (cum ar fi un conector de pe calculatorul dvs.).

⚠ ATENȚIONARE: Pentru a preveni deteriorarea plăcii de sistem, înlăturați bateria principală (consultați [Scoaterea bateriei](#)) înainte de a efectua lucrări în interiorul calculatorului.

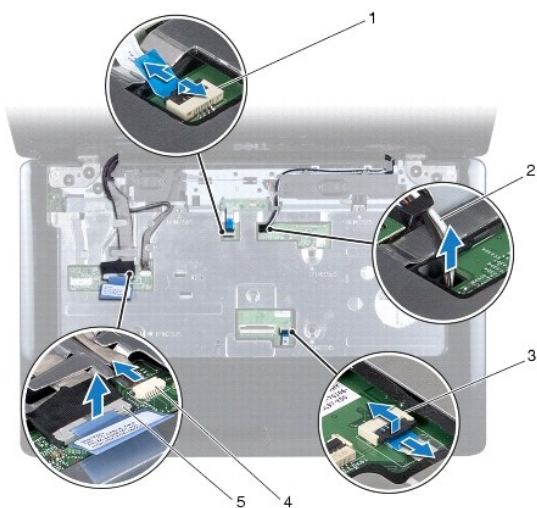
Scoaterea zonei de sprijin pentru mâini

1. Umerți procedurile din [Înainte de a începe](#).
2. Scoateți bateria (consultați [Scoaterea bateriei](#)).
3. Scoateți capacul modulelor (consultați [Scoaterea capacului modulelor](#)).
4. Scoateți modulele de memorie (consultați [Scoaterea modului \(modulelor\) de memorie](#)).
5. Scoateți unitatea hard disk (consultați [Scoaterea unității hard disk](#)).
6. Scoateți cele unsprezece șuruburi de pe baza calculatorului.



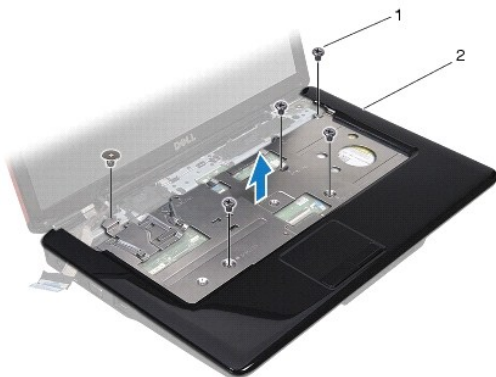
7. Scoateți cardul Mini-Card (consultați [Scoaterea cardului Mini-Card](#)).
8. Rețineți orientarea cablurilor antenei Mini-Card și scoateți cablurile din ghidajele de direcționare.

9. Scoateți carcasa comenzilor centrale (consultați [Demontarea carcasei comenzilor centrale](#)).
10. Scoateți tastatura (consultați [Scoaterea tastaturii](#)).
11. Scoateți modulul Bluetooth (consultați [Modul intern cu tehnologie wireless Bluetooth®](#)).
12. Deconectați cablul pentru afișaj, cablul pentru cameră, cablul pentru butonul de alimentare și cablul pentru touchpad de la conectorii corespunzători de pe placa de bază.
13. Rețineți direcționarea cablurilor antenei Mini-Card și detașați cu grijă cablurile antenei din slotul calculatorului. Îndepărtați cablurile, astfel încât acestea să nu se afle în zona de sprijin pentru mâini.



1	conector cablu placă pentru butonul de alimentare	2	dirijarea cablului Mini-Card
3	conector pentru cablul touchpad-ului	4	conector pentru cablul camerei
5	conector pentru cablul afișajului		

14. Scoateți cele trei șuruburi care fixează zona de sprijin pentru mâini de placa de sistem.



1	șuruburi (5)	2	zonă de sprijin pentru mâini
---	--------------	---	------------------------------

△ ATENȚIONARE: **Separați cu atenție zona de sprijin pentru mâini de baza calculatorului pentru a evita deteriorarea zonei de sprijin.**

15. Separați cu degetele zona de sprijin pentru mâini de baza calculatorului, începând din dreapta sau din stânga zonei de sprijin pentru mâini.

16. Ridicați zona de sprijin pentru mâini din baza calculatorului.

Remontarea zonei de sprijin pentru mâini

1. Urmați procedurile din [Înainte de a începe](#).
2. Aliniați zona de sprijin pentru mâini cu baza calculatorului și fixați-o ușor în poziție.
3. Remontați cele cinci șuruburi ale zonei de sprijin pentru mâini.
4. Conectați cablul de afișaj, cablul pentru cameră, cablul pentru butonul de alimentare și cablul pentru touchpad la conectorii corespunzători de pe placa de bază.
5. Dirijați cablurile antenei Mini-Card, apoi ghidați cablurile prin slotul de ghidare spre baza calculatorului.
6. Remontați cardul Bluetooth (consultați [Modul intern cu tehnologie wireless Bluetooth®](#)).
7. Remontați tastatura (consultați [Remontarea tastaturii](#)).
8. Remontați carcasa comenzilor centrale (consultați [Remontarea carcasei comenzilor centrale](#)).
9. Remontați cele unsprezece șuruburi din partea de jos a calculatorului.
10. Dirijați cablurile antenei Mini-Card prin ghidajele din partea de jos a calculatorului și remontați cardul Mini-Card (consultați [Remontarea cardului Mini-Card](#)).
11. Remontați modulele de memorie (consultați [Remontarea modului \(modulelor\) de memorie](#)).
12. Remontați capacul modulelor (consultați [Remontarea capacului modulelor](#)).
13. Remontați unitatea hard disk (consultați [Remontarea unității hard disk](#)).
14. Remontați bateria (consultați [Înlocuirea bateriei](#)).

△ ATENȚIONARE: **Înainte de a porni calculatorul, remontați toate șuruburile și asigurați-vă că nu rămâne niciun șurub rătăcit în interiorul calculatorului. În caz contrar, pot rezulta deteriorări ale calculatorului.**

[Înapoi la pagina de cuprins](#)

[Înapoi la pagina de cuprins](#)

Placa pentru butonul de alimentare

Dell™ Inspiron™ 1546 Manual de întreținere

- [Scoaterea plăcii pentru butonul de alimentare](#)
- [Remontarea plăcii pentru butonul de alimentare](#)

⚠ AVERTISMENT: Înainte de a efectua lucrări în interiorul calculatorului citiți instrucțiunile de siguranță livrate împreună cu calculatorul. Pentru informații suplimentare despre cele mai bune practici privind siguranța, consultați pagina de start privind conformitatea cu reglementările, la adresa www.dell.com/regulatory_compliance.

⚠ ATENȚIONARE: Reparațiile la calculatorul dvs. trebuie să fie efectuate numai de un tehnician de service autorizat. Deteriorările datorate lucrărilor de service neautorizate de către Dell™ nu sunt acoperite de garanție.

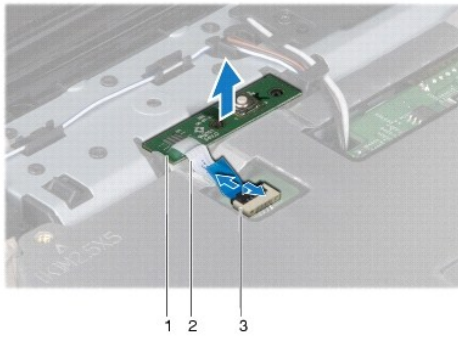
⚠ ATENȚIONARE: Pentru a evita descărcarea electrostatică, conectați-vă la împământare utilizând o brățară antistatică sau atingând periodic o suprafață metalică nevopsită (cum ar fi un conector de pe calculatorul dvs.).

⚠ ATENȚIONARE: Pentru a preveni deteriorarea plăcii de sistem, înlăturați bateria principală (consultați [Scoaterea bateriei](#)) înainte de a efectua lucrări în interiorul calculatorului.

Scoaterea plăcii pentru butonul de alimentare

1. Uрмаți procedurile din [Înainte de a începe](#).
2. Scoateți bateria (consultați [Scoaterea bateriei](#)).
3. Scoateți capacul modulelor (consultați [Scoaterea capacului modulelor](#)).
4. Scoateți modulele de memorie (consultați [Scoaterea modului \(modulelor\) de memorie](#)).
5. Scoateți unitatea hard disk (consultați [Scoaterea unității hard disk](#)).
6. Scoateți carcasa comenzilor centrale (consultați [Demontarea carcasei comenzilor centrale](#)).
7. Scoateți tastatura (consultați [Scoaterea tastaturii](#)).
8. Ridicați zăvorul conectorului pentru a detașa cablul plăcii butonului de alimentare de conectorul de pe placa de sistem.

⚠ ATENȚIONARE: Placa butonului de alimentare este fixată de zona de sprijin pentru mâini. Pentru a înlătura placa butonului de alimentare nu trageți de cablul acesteia.



1	placa pentru butonul de alimentare	2	cablu placă pentru butonul de alimentare
3	Conector cablu placă pentru butonul de alimentare		

9. Utilizând un știft de plastic, trageți placa butonului de alimentare, pentru a o desprinde de zona de sprijin pentru mâini.
10. Ridicați placa butonului de alimentare de pe zona de sprijin pentru mâini.

Remontarea plăcii pentru butonul de alimentare

1. Urmăriți procedurile din [Înainte de a începe](#).
2. Aliniați orificiile plăcii pentru butonul de alimentare cu proeminențele de ghidare de pe zona de sprijin pentru mâini și fixați-o în poziție.
3. Introduceți cablul plăcii pentru butonul de alimentare în conectorul de pe placa de sistem și apăsați în jos zăvorul conectorului pentru a fixa cablul în conector.
4. Remontați tastatura (consultați [Remontarea tastaturii](#)).
5. Remontați carcasa comenzilor centrale (consultați [Remontarea carcasei comenzilor centrale](#)).
6. Remontați unitatea hard disk (consultați [Remontarea unității hard disk](#)).
7. Remontați modulele de memorie (consultați [Remontarea modului \(modulelor\) de memorie](#)).
8. Remontați capacul modulelor (consultați [Remontarea capacului modulelor](#)).
9. Remontați bateria (consultați [Înlocuirea bateriei](#)).

△ **ATENȚIONARE:** Înainte de a porni calculatorul, remontați toate șuruburile și asigurați-vă că nu rămâne niciun șurub rătăcit în interiorul calculatorului. În caz contrar, pot rezulta deteriorări ale calculatorului.

[Înapoi la pagina de cuprins](#)

[Înapoi la pagina de cuprins](#)

Bateria

Dell™ Inspiron™ 1546 Manual de întreținere

- [Scoaterea bateriei](#)
- [Înlocuirea bateriei](#)

⚠ AVERTISMENT: Înainte de a efectua lucrări în interiorul calculatorului citiți instrucțiunile de siguranță livrate împreună cu calculatorul. Pentru informații suplimentare despre cele mai bune practici privind siguranța, consultați pagina de start privind conformitatea cu reglementările, la adresa www.dell.com/regulatory_compliance.

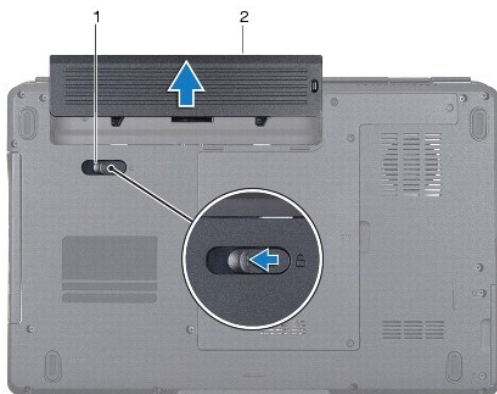
⚠ ATENȚIONARE: Reparațiile la calculatorul dvs. trebuie să fie efectuate numai de un tehnician de service autorizat. Deteriorările datorate lucrărilor de service neautorizate de către Dell™ nu sunt acoperite de garanție.

⚠ ATENȚIONARE: Pentru a evita descărcarea electrostatică, conectați-vă la împământare utilizând o brățară antistatică sau atingând periodic o suprafață metalică nevopsită (cum ar fi un conector de pe calculatorul dvs.).

⚠ ATENȚIONARE: Pentru a evita deteriorarea calculatorului, utilizați exclusiv baterii concepute pentru acest model de calculator Dell. Nu utilizați baterii concepute pentru alte calculatoare Dell.

Scoaterea bateriei

1. Uрмаți procedurile din [Înainte de a începe](#).
2. Răsturnați calculatorul.
3. Deplasați zăvorul bateriei în poziția deblocat până se fixează în poziție.
4. Glisați bateria în afara compartimentului pentru baterie.



1	dispozitiv de eliberare a bateriei	2	baterie
---	------------------------------------	---	---------

Înlocuirea bateriei

1. Urmăți procedurile din [Înainte de a începe](#).
2. Glisați bateria în bay-ul pentru baterie până când aceasta se fixează în poziție.

[Înapoi la pagina de cuprins](#)

[Înapoi la pagina de cuprins](#)

Boxele

Dell™ Inspiron™ 1546 Manual de întreținere

- [Scoaterea boxelor](#)
- [Remontarea boxelor](#)

⚠ AVERTISMENT: Înainte de a efectua lucrări în interiorul calculatorului citiți instrucțiunile de siguranță livrate împreună cu calculatorul. Pentru informații suplimentare despre cele mai bune practici privind siguranța, consultați pagina de start privind conformitatea cu reglementările, la adresa www.dell.com/regulatory_compliance.

⚠ ATENȚIONARE: Reparațiile la calculatorul dvs. trebuie să fie efectuate numai de un tehnician de service autorizat. Deteriorările datorate lucrărilor de service neautorizate de către Dell™ nu sunt acoperite de garanție.

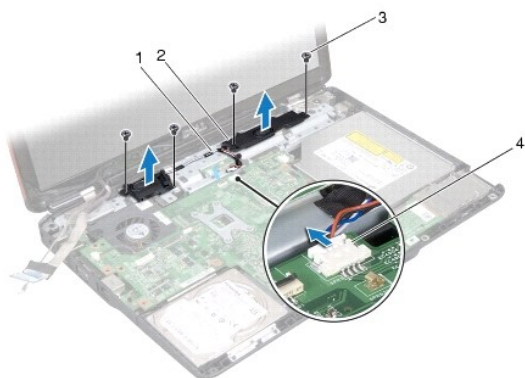
⚠ ATENȚIONARE: Pentru a evita descărcarea electrostatică, conectați-vă la împământare utilizând o brățară antistatică sau atingând periodic o suprafață metalică nevopsită (cum ar fi un conector de pe calculatorul dvs.).

⚠ ATENȚIONARE: Pentru a preveni deteriorarea plăcii de sistem, scoateți bateria principală (consultați [Scoaterea bateriei](#)) înainte de a efectua lucrări în interiorul calculatorului.

Scoaterea boxelor

1. Umați procedurile din [Înainte de a începe](#).
2. Scoateți bateria (consultați [Scoaterea bateriei](#)).
3. Scoateți capacul modulelor (consultați [Scoaterea capacului modulelor](#)).
4. Scoateți modulele de memorie (consultați [Scoaterea modului \(modulelor\) de memorie](#)).
5. Scoateți unitatea hard disk (consultați [Scoaterea unității hard disk](#)).
6. Scoateți cardul Mini-Card (consultați [Scoaterea cardului Mini-Card](#)).
7. Scoateți carcasa comenzilor centrale (consultați [Demontarea carcasei comenzilor centrale](#)).
8. Scoateți tastatura (consultați [Scoaterea tastaturii](#)).
9. Scoateți cardul Bluetooth (consultați [Scoaterea cardului Bluetooth](#)).
10. Deconectați cablul cardului Bluetooth de la conectorul plăcii de sistem (consultați [Demontarea plăcii Bluetooth](#)).
11. Scoateți zona de sprijin pentru mâini (consultați [Scoaterea zonei de sprijin pentru mâini](#)).
12. Scoateți cele patru șuruburi (câte două pe fiecare boxă) care fixează boxele pe carcasă.
13. Deconectați cablul boxei de la conectorul plăcii de sistem.
14. Scoateți cablul boxei din ghidajul de dirijare.

15. Ridicați boxele de pe baza calculatorului.



1	ghidaj de dirijare a cablului boxei	2	boxe (2)
3	șuruburi (4)	4	conector pentru cablul boxei

Remontarea boxelor

1. Urmăriți procedurile din [Înainte de a începe](#).
2. Plasați boxele pe baza calculatorului.
3. Remontați cele patru șuruburi (câte două pe fiecare boxă) care fixează boxele pe baza calculatorului.
4. Ghidați cablul boxei prin ghidajul de dirijare.
5. Reconectați cablul difuzorului la conectorul plăcii de sistem.
6. Remontați zona de sprijin pentru mâini (consultați [Remontarea zonei de sprijin pentru mâini](#)).
7. Conectați cablul cardului Bluetooth de la conectorul plăcii de sistem (consultați [Remontarea plăcii Bluetooth](#)).
8. Remontați cardul Bluetooth (consultați [Remontarea cardului Bluetooth](#)).
9. Remontați tastatura (consultați [Remontarea tastaturii](#)).
10. Remontați carcasa comenzilor centrale (consultați [Remontarea carcasei comenzilor centrale](#)).
11. Remontați cardul Mini-Card (consultați [Remontarea cardului Mini-Card](#)).
12. Remontați modulele de memorie (consultați [Remontarea modului \(modulelor\) de memorie](#)).
13. Remontați capacul modulelor (consultați [Remontarea capacului modulelor](#)).

14. Remontați unitatea hard disk (consultați [Remontarea unității hard disk](#)).

15. Remontați bateria (consultați [Înlocuirea bateriei](#)).

△ ATENȚIONARE: Înainte de a porni calculatorul, remontați toate șuruburile și asigurați-vă că nu rămâne niciun șurub rătăcit în interiorul calculatorului. În caz contrar, pot rezulta deteriorări ale calculatorului.

[Înapoi la pagina de cuprins](#)

[Înapoi la pagina de cuprins](#)

Placa de sistem

Dell™ Inspiron™ 1546 Manual de întreținere

- [Scoaterea plăcii de sistem](#)
- [Remontarea plăcii de sistem](#)
- [Introducerea etichetei de service în sistemul BIOS](#)

⚠ AVERTISMENT: Înainte de a efectua lucrări în interiorul calculatorului citiți instrucțiunile de siguranță livrate împreună cu calculatorul. Pentru informații suplimentare despre cele mai bune practici privind siguranța, consultați pagina de start privind conformitatea cu reglementările, la adresa www.dell.com/regulatory_compliance.

⚠ ATENȚIONARE: Reparațiile la calculatorul dvs. trebuie să fie efectuate numai de un tehnician de service autorizat. Deteriorările datorate lucrărilor de service neautorizate de către Dell™ nu sunt acoperite de garanție.

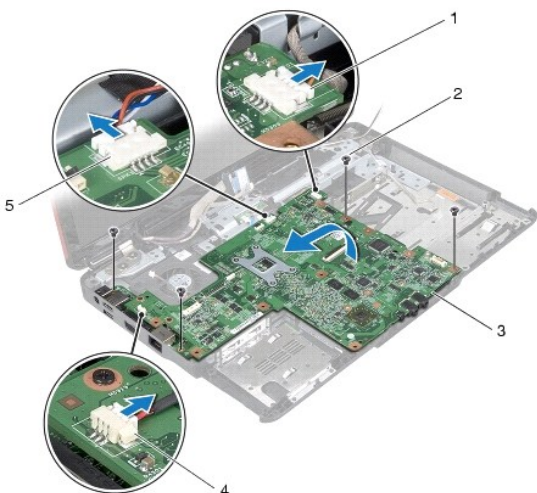
⚠ ATENȚIONARE: Pentru a evita descărcarea electrostatică, conectați-vă la împământare utilizând o brățară antistatică sau atingând periodic o suprafață metalică nevopsită (cum ar fi un conector de pe calculatorul dvs.).

⚠ ATENȚIONARE: Pentru a preveni deteriorarea plăcii de sistem, scoateți bateria principală (consultați [Scoaterea bateriei](#)) înainte de a efectua lucrări în interiorul calculatorului.

Scoaterea plăcii de sistem

1. Uрмаți procedurile din [Înainte de a începe](#).
2. Scoateți bateria (consultați [Scoaterea bateriei](#)).
3. Scoateți capacul modulelor (consultați [Scoaterea capacului modulelor](#)).
4. Scoateți modulele de memorie (consultați [Scoaterea modului \(modulelor\) de memorie](#)).
5. Scoateți unitatea hard disk (consultați [Scoaterea unității hard disk](#)).
6. Scoateți unitatea optică (consultați [Scoaterea unității optice](#)).
7. Scoateți cardul Mini-Card (consultați [Scoaterea cardului Mini-Card](#)).
8. Scoateți carcasa comenzilor centrale (consultați [Demontarea carcasei comenzilor centrale](#)).
9. Scoateți tastatura (consultați [Scoaterea tastaturii](#)).
10. Scoateți modulul Bluetooth (consultați [Modul intern cu tehnologie wireless Bluetooth®](#)).
11. Scoateți zona de sprijin pentru mâini (consultați [Scoaterea zonei de sprijin pentru mâini](#)).
12. Scoateți placa secundară (consultați [Scoaterea plăcii secundare](#)).
13. Scoateți capacul conectorului audio (consultați [Scoaterea capacului conectorului audio](#)).

14. Scoateți cele patru șuruburi care fixează placa de sistem pe baza calculatorului.
15. Deconectați cablul ventilatorului de răcire, cablul boxei și cablul modulului USB de la conectorii corespunzători ai plăcii de sistem.



1	conector cablu modul USB	2	șuruburi (4)
3	placă de sistem	4	conector pentru cablul ventilatorului
5	conector pentru cablul boxei		

16. Ridicați placa de sistem de pe baza calculatorului.
17. Întoarceți invers placa de sistem.
18. Scoateți bateria tip monedă (consultați [Scoaterea bateriei tip monedă](#)).

Remontarea plăcii de sistem

1. Urmăți procedurile din [Înainte de a începe](#).
2. Remontați bateria tip monedă (consultați [Remontarea bateriei tip monedă](#)).
3. Întoarceți invers placa de sistem.
4. Aliniați orificiile pentru șuruburi de pe placa de sistem cu orificiile pentru șuruburi de pe baza calculatorului.
5. Remontați cele patru șuruburi care fixează placa de sistem pe baza calculatorului.
6. Remontați capacul conectorului audio (consultați [Remontarea capacului conectorului audio](#)).
7. Conectați cablul ventilatorului de răcire, cablul boxei și cablul modulului USB la conectorii corespunzători ai plăcii de sistem.
8. Remontați placa secundară (consultați [Remontarea plăcii secundare](#)).

9. Remontați zona de sprijin pentru mâini (consultați [Remontarea zonei de sprijin pentru mâini](#)).
10. Remontați modulul Bluetooth (consultați [Modul intern cu tehnologie wireless Bluetooth®](#)).
11. Remontați tastatura (consultați [Remontarea tastaturii](#)).
12. Remontați carcasa comezilor centrale (consultați [Remontarea carcasei comenzilor centrale](#)).
13. Remontați cardul Mini-Card (consultați [Remontarea cardului Mini-Card](#)).
14. Remontați modulele de memorie (consultați [Remontarea modului \(modulelor\) de memorie](#)).
15. Remontați capacul modulelor (consultați [Remontarea capacului modulelor](#)).
16. Remontați unitatea optică (consultați [Remontarea unității optice](#)).
17. Remontați unitatea hard disk (consultați [Remontarea unității hard disk](#)).
18. Remontați bateria (consultați [Înlocuirea bateriei](#)).

△ ATENȚIONARE: Înainte de a porni calculatorul, remontați toate șuruburile și asigurați-vă că nu rămâne niciun șurub rătăcit în interiorul calculatorului. În caz contrar, pot rezulta deteriorări ale calculatorului.

19. Porniți calculatorul.

📌 NOTĂ: După ce ați înlocuit placa de sistem, introduceți eticheta de service a calculatorului în sistemul BIOS al plăcii de sistem de schimb.

20. Introduceți eticheta de service (consultați [Introducerea etichetei de service în sistemul BIOS](#)).

Introducerea etichetei de service în sistemul BIOS

1. Asigurați-vă că adaptorul de c.a. este conectat și că bateria principală este instalată corect.
2. Porniți calculatorul.
3. Apăsăți pe <F2> în timpul secvenței POST pentru a accesa programul de configurare a sistemului.
4. Navigați la fila de securitate și introduceți eticheta de service în câmpul **Set Service Tag** (Configurare etichetă de service).

[Înapoi la pagina de cuprins](#)

[Înapoi la pagina de cuprins](#)

Ventilatorul

Dell™ Inspiron™ 1546 Manual de întreținere

- [Scoaterea ventilatorului](#)
- [Remontarea ventilatorului](#)

⚠ AVERTISMENT: Înainte de a efectua lucrări în interiorul calculatorului citiți instrucțiunile de siguranță livrate împreună cu calculatorul. Pentru informații suplimentare despre cele mai bune practici privind siguranța, consultați pagina de start privind conformitatea cu reglementările, la adresa www.dell.com/regulatory_compliance.

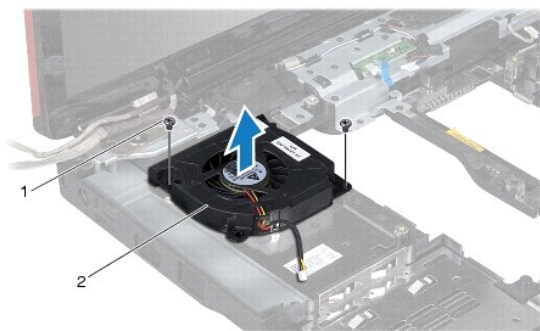
⚠ ATENȚIONARE: Reparațiile la calculatorul dvs. trebuie să fie efectuate numai de un tehnician de service autorizat. Deteriorările datorate lucrărilor de service neautorizate de către Dell™ nu sunt acoperite de garanție.

⚠ ATENȚIONARE: Pentru a evita descărcarea electrostatică, conectați-vă la împământare utilizând o brățară antistatică sau atingând periodic o suprafață metalică nevopsită (cum ar fi un conector de pe calculatorul dvs.).

⚠ ATENȚIONARE: Pentru a preveni deteriorarea plăcii de sistem, scoateți bateria principală (consultați [Scoaterea bateriei](#)) înainte de a efectua lucrări în interiorul calculatorului.

Scoaterea ventilatorului

1. Urmăriți procedurile din [Înainte de a începe](#).
2. Înlăturați placa de sistem (consultați [Scoaterea plăcii de sistem](#)).
3. Scoateți cele două șuruburi care fixează ventilatorul de baza calculatorului.
4. Ridicați ventilatorul din calculator.



1	șuruburi (2)	2	ventilator
---	--------------	---	------------

Remontarea ventilatorului

1. Urmăriți procedurile din [Înainte de a începe](#).

2. Remontați cele două șuruburi care fixează ventilatorul de baza calculatorului.


3. Remontați placa de sistem (consultați [Remontarea plăcii de sistem](#)).


△ **ATENȚIONARE:** Înainte de a porni calculatorul, remontați toate șuruburile și asigurați-vă că nu rămâne niciun șurub rătăcit în interiorul calculatorului. În caz contrar, pot rezulta deteriorări ale calculatorului.


[Înapoi la pagina de cuprins](#)

[Înapoi la pagina de cuprins](#)

Dell™ Inspiron™ 1546 Manual de întreținere

 **NOTĂ:** O NOTĂ indică informații importante care vă ajută să utilizați mai bine calculatorul dvs.

 **ATENȚIONARE:** O ATENȚIONARE indică un pericol potențial de deteriorare a hardware-ului sau de pierdere de date și vă arată cum să evitați problema.

 **AVERTISMENT:** Un AVERTISMENT indică un pericol potențial de deteriorare a bunurilor, de vătămare corporală sau de deces.

Informațiile din acest document pot fi modificate fără notificare prealabilă.

© 2009 Dell Inc. Toate drepturile rezervate.

Este strict interzisă reproducerea sub orice formă a acestor materiale, fără autorizația scrisă a Dell Inc..

Mărcile comerciale utilizate în acest text: *Dell*, logo-ul *DELL* și *Inspiron* sunt mărci comerciale ale Dell Inc.; *Bluetooth* este o marcă comercială înregistrată deținută de Bluetooth SIG, Inc. și este utilizată de către Dell sub licență; *Microsoft*, *Windows*, *Windows Vista* și logo-ul butonului de start *Windows Vista* sunt mărci comerciale sau mărci comerciale înregistrate ale Microsoft Corporation în Statele Unite și/sau în alte țări.

Alte mărci comerciale și denumiri comerciale pot fi utilizate în acest document pentru referire fie la entitățile care au drepturi asupra mărcilor și denumirilor, fie la produsele acestora. Dell Inc. neagă orice interes de proprietate asupra mărcilor comerciale și denumirilor comerciale cu excepția celor care îi aparțin.

Noiembrie 2009 Rev. A00

[Înapoi la pagina de cuprins](#)